



**Generalitat  
de Catalunya**

# **INFORME SOBRE EL MODEL PRODUCTIU I LA PRODUCTIVITAT A CATALUNYA**

## PRIMERA PART

**Comparació del nivell i evolució del PIB per càpita català 2000-2016 amb el dels països de l'OCDE i determinació del paper que ha jugat l'evolució de:**

- la productivitat en termes de treball
- la productivitat en termes de capital (o estoc de capital instal·lat)
- i la productivitat conjunta dels dos factors de producció.

## SEGONA PART

**Anàlisi de determinants de l'evolució de la productivitat del sector productiu privat català 2001-2013 (i dos subperíodes), amb dissecció del paper que hi ha jugat:**

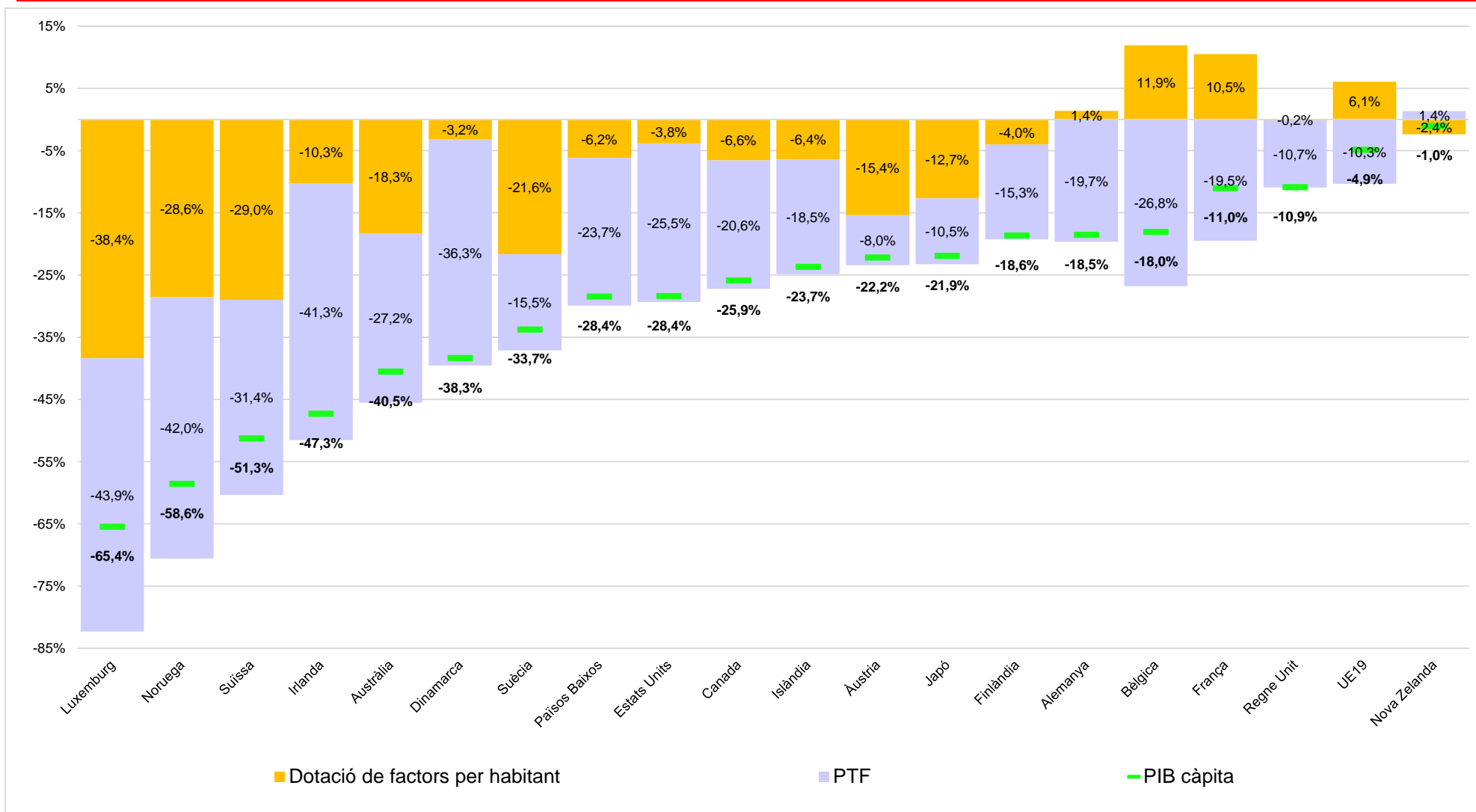
- La composició sectorial per branques d'activitat
- La dimensió d'empresa
- El procés d'ajust de les empreses al cicle econòmic.

---

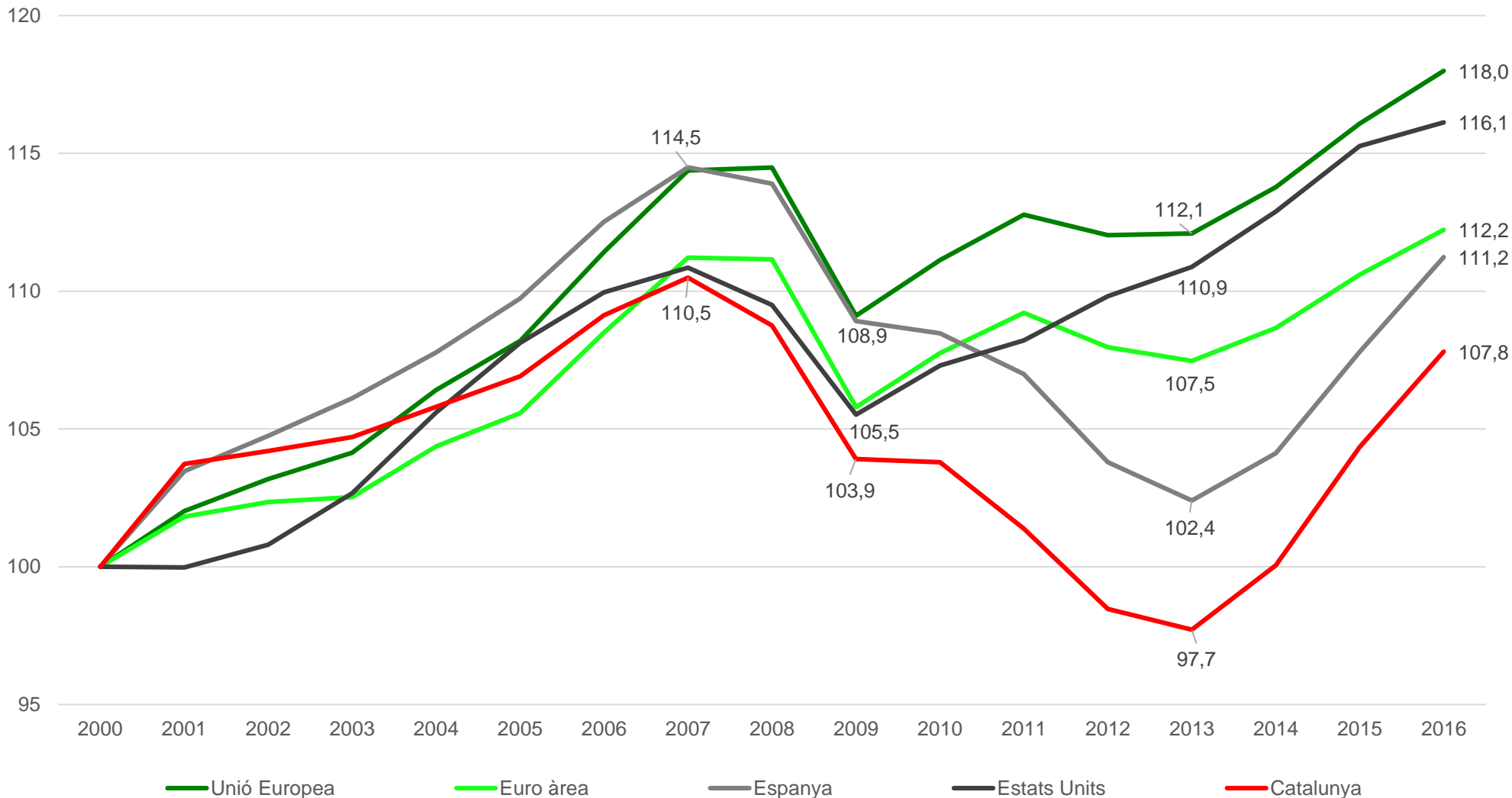
# PRIMERA PART

## Producte per càpita i productivitat comparada

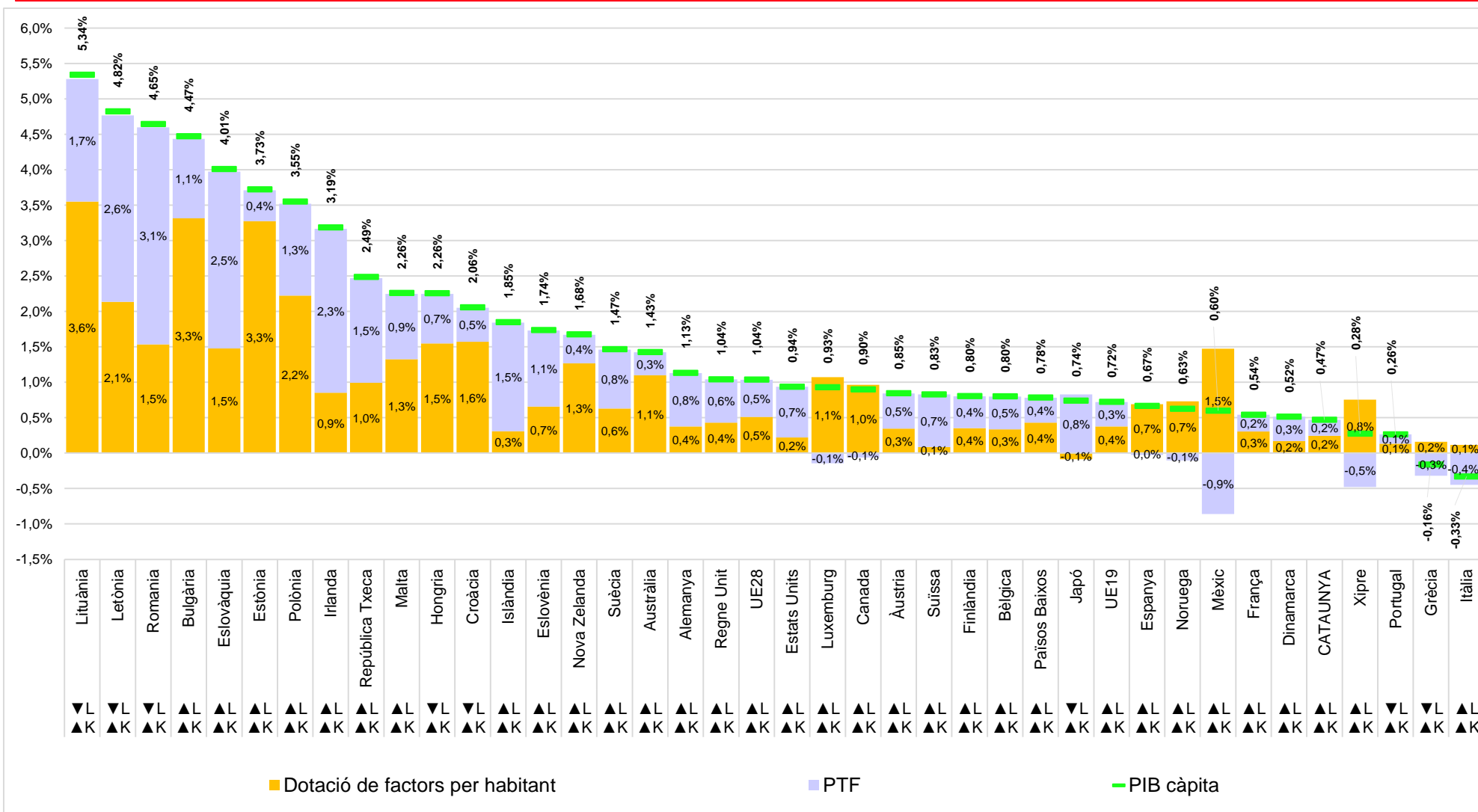
# Components de la distància de PIB per càpita. Països relativament més rics que Catalunya. 2016 (ordenats per nivell de PIB per càpita 2016)



# Evolució relativa del nivell de PIB per càpita de Catalunya, Unió Europea, Estats Units i Espanya, 2000-2016 (2000 =100)



# Evolució del PIB per càpita i dels seus components. 2000-2016 (ordenat per taxa de creixement del PIB per càpita)

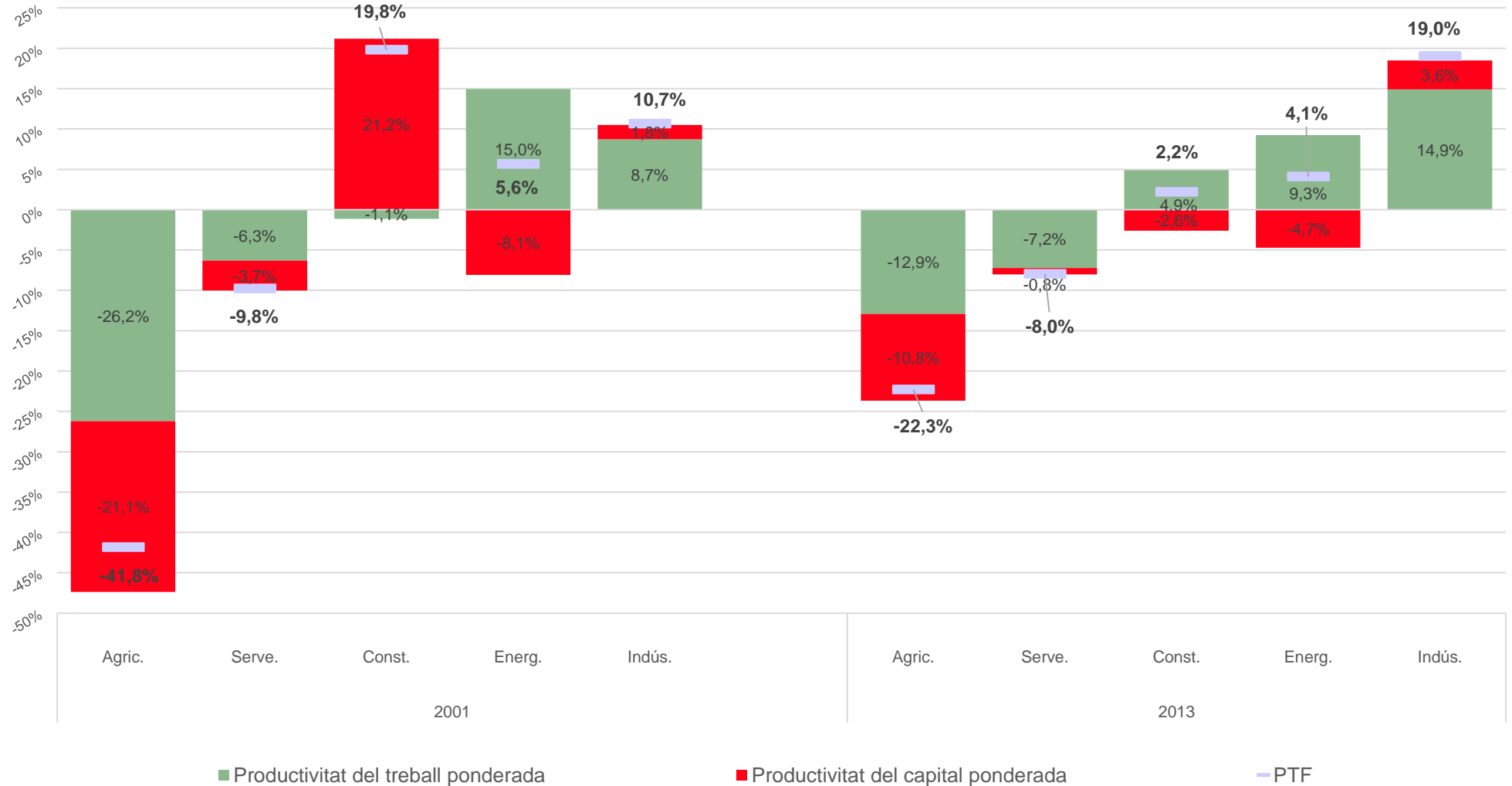


---

# SEGONA PART

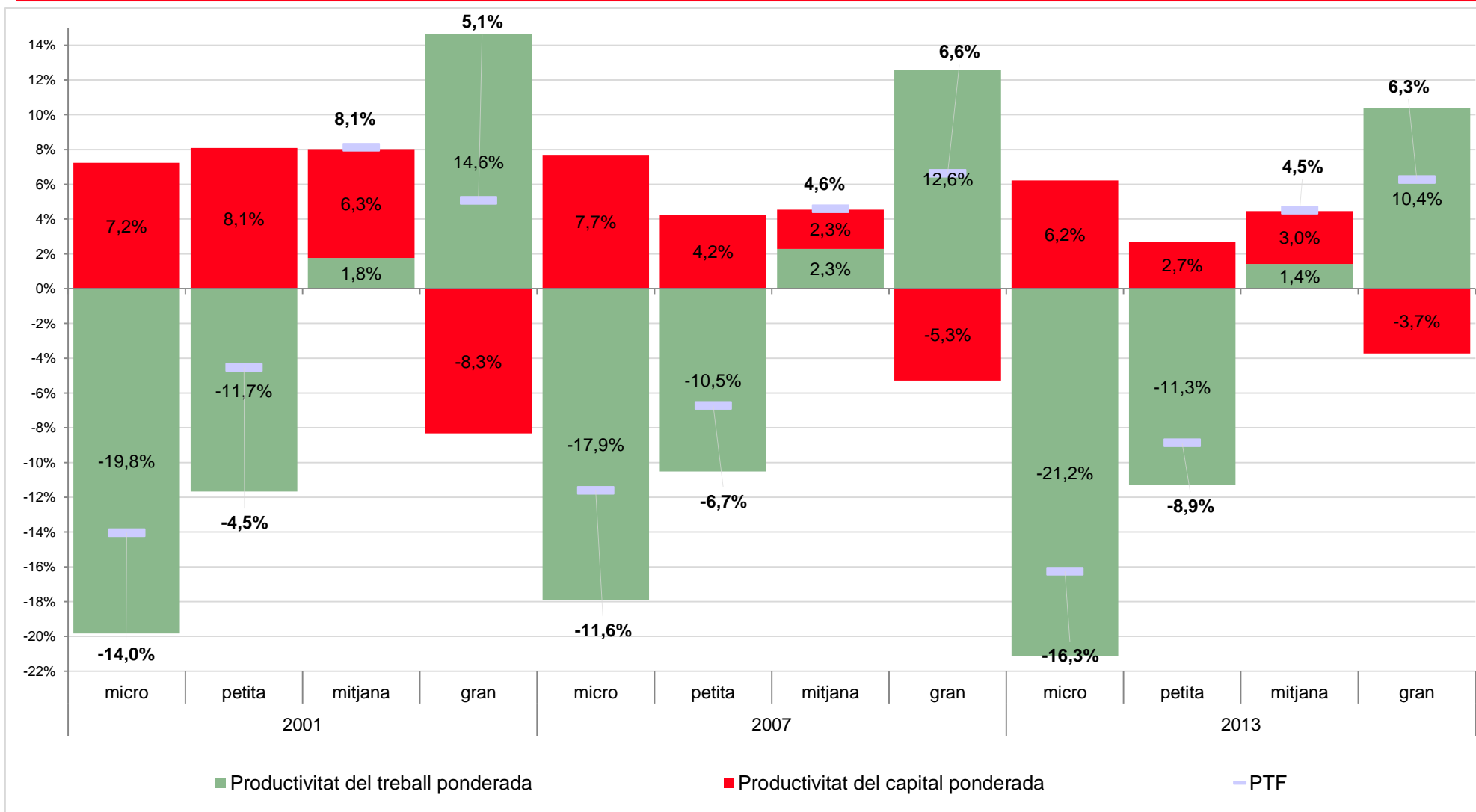
## Determinants de l'evolució de la productivitat del sector productiu privat català, 2001-2013

# Distàncies de productivitat entre sectors d'activitat. 2001 i 2013 (mostra SABI)





# Distàncies de productivitat entre dimensió d'empresa, 2001, 2007, 2013, (mostra SABI)



# Variació de la productivitat conjunta dels factors de les empreses que es mantenen en la mostra, les que surten i les que entren per dimensió d'empresa, 2001-2013, (mostra SABI)



# UNA SÍNTESI EN 10 PUNTS

---

1. El PIB ha augmentat, però el PIB per càpita ha tingut un comportament discret: menys que la majoria dels països més avançats.
2. La productivitat dels factors explica bé la distància entre el PIB per càpita català i el d'altres països
3. En fases de cicle expansives, bons resultats en PIB, més modestos en PIB per càpita, degut a un model de creixement més extensiu que la majoria d'economies comparades. En fases recessives ho fem pitjor.
4. Invertim, però no es materialitza en augments de productivitat equiparables als països avançats. Augmenta K/L (semblant a altres països), però la majoria d'economies en treuen millor rendiment.
5. Hi ha una relativa especialització (en termes d'acumulació de capital i de generació de VAB) cap a branques de baixa i mitjana baixa productivitat (dades fins l'any 2013).
6. La indústria té millor comportament de productivitat que la resta de sectors (en nivells i evolució). Reforçant-la, el conjunt de l'economia milloraria la seva productivitat (Pacte Nacional per la Indústria).
7. La dimensió empresarial ajuda a explicar les diferències de productivitat.
8. Mancances en la capacitat d'ajustament de les empreses: moltes empreses tanquen abans d'ajustar-se. Més adaptables les grans que les petites.
9. L'economia catalana és dinàmica. Es creen moltes empreses.
10. Però les empreses que es creen tenen menors nivells de productivitat.

# ALGUNES RECOMANACIONS

---

- Adequar els salaris als increments de la productivitat.
- Millorar l'estabilitat de l'ocupació.
- Reforçar la conciliació entre la vida familiar i la laboral.
- Flexibilitzar una part de l'horari laboral mitjançant un banc d'hores per la conciliació i una bossa d'hores lligada a les puntes d'activitat.
- Incrementar la formació professional.
- Augmentar la satisfacció i la implicació laboral en les empreses.
- Fomentar la retenció de talent, la seva repatriació i la captació de talent forà.
- Reforçar l'emprenedoria lligada a projectes empresarials d'alt valor afegit.
- Invertir en actius productius intangibles i tangibles relacionats directament amb l'increment de la productivitat.
- Avançar en els models de col·laboració empresarial: clústers, *joint ventures*, etc. i potenciar les economies d'escala.
- Potenciar polítiques per millorar la dimensió mitjana empresarial.
- Incrementar la inversió pública i privada en infraestructures.
- Reforçar la col·laboració públic-privada en la cerca de nous mercats i projecció empresarial a nivell internacional.

# ALGUNES RECOMANACIONS

---

- **Introduir mesures de política energètica que augmentin l'eficiència.**
- **Disminuir la congestió de la xarxa viària, en especial de les grans ciutats i dels polígons industrials.**
- **Augmentar la inversió en innovació logística que permeti un millor aprofitament de les infraestructures.**
- **Incrementar les infraestructures ferroviàries i millora de la seva gestió, especialment el transport de mercaderies i de forma significativa el Corredor Mediterrani.**
- **Impulsar un canvi de model de desplaçaments, ampliant i millorant les xarxes de transport públic per a fer més ràpida la mobilitat dels treballadors.**
- **Desenvolupar amb més celeritat les mesures contingudes en l'acord tripartit del Pacte Nacional per a la indústria.**