

## Indicadors de conjuntura econòmica

### ÍNDEX DE PREUS DE CONSUM, DE PREUS INDUSTRIALS I DE PRODUCCIÓ INDUSTRIAL

CATALUNYA 2013-2014

|   | Variació mensual (%) | Variació interanual (%) |
|---|----------------------|-------------------------|
| Índex de preus de consum <sup>1</sup>   | 0,4                  | 0,1                     |
| Índex de preus industrials <sup>1</sup> | -0,3                 | -0,1                    |
| Índex de producció industrial           | -                    | 1,4 <sup>2</sup>        |

Font: Idescat.

1) Darrera dada: octubre 2014.

2) Variació interanual de la mitjana de l'índex del període gener-setembre (2013-2014) corregit d'efectes de calendari.

## Indicadors de mercat de treball

### ATUR REGISTRAT, CONTRACTES I AFILIACIÓ

CATALUNYA Octubre 2014

|                                       |                  | Var. Interanual (%) |
|---------------------------------------|------------------|---------------------|
| Atur registrat <sup>1</sup>           | 587.133          | -7,4                |
| Homes                                 | 288.103          | -9,7                |
| Dones                                 | 299.030          | -5,0                |
| Ctes. indefinits <sup>1</sup>         | 30.798           | 27,1                |
| Homes                                 | 15.834           | 31,0                |
| Dones                                 | 14.964           | 23,2                |
| Ctes. temporals <sup>1</sup>          | 220.840          | 10,7                |
| Homes                                 | 112.325          | 9,9                 |
| Dones                                 | 108.515          | 11,6                |
| Afiliació. Total Sistema <sup>2</sup> | <b>2.938.104</b> | <b>2,5</b>          |

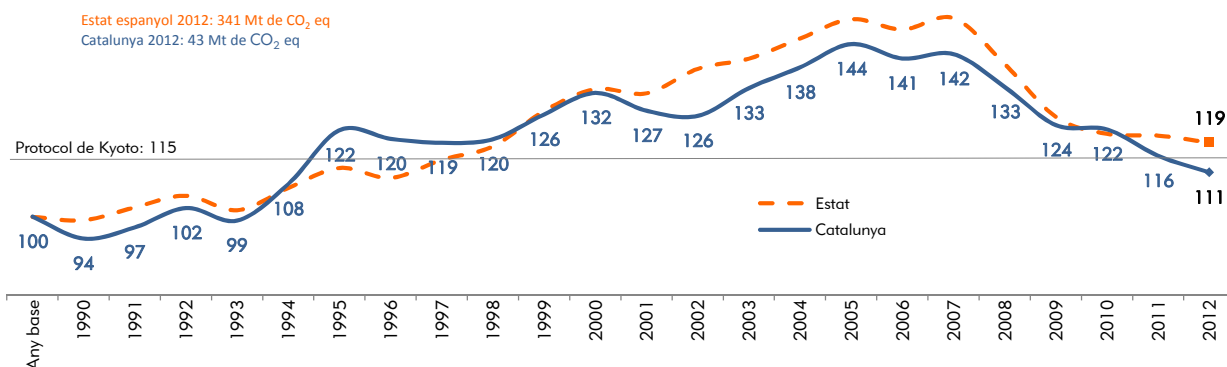
1) Font: Observatori d'Empresa i Ocupació. Departament d'Empresa i Ocupació.

2) Font: Seguretat Social. Ministeri d'Ocupació i Seguretat Social.

## Indicadors sobre canvi climàtic

### EVOLUCIÓ DE LES EMISSIONS DE GASOS D'EFFECTE HIVERNACLE

CATALUNYA I ESTAT ESPANYOL 1990-2012

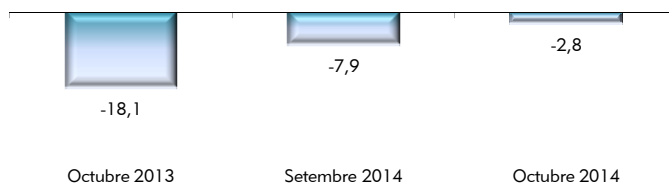

 Unitats: índex temporal respecte de l'any base (Protocol de Kyoto=100). Milions de tones (Mt) de CO<sub>2</sub> equivalent (CO<sub>2</sub> eq).

Font: elaboració pròpia a partir del Ministeri d'Agricultura, Alimentació i Medi Ambient (MAGRAMA).

Catalunya ha assolit l'objectiu d'emissions de gasos d'efecte hivernacle (GEH) establert al Pla de mitigació del canvi climàtic, en el marc del Protocol de Kyoto. Les emissions no havien d'augmentar per sobre del 37% (Pla de mitigació del canvi climàtic de Catalunya) o el 15% (Protocol de Kyoto). Al gràfic d'evolució s'observa que les emissions de GEH van augmentar considerablement (+44%) respecte de l'objectiu de Kyoto (+15%) durant els primers quinze anys (1990-2005), però després del pic de l'any 2005 (56 Mt de CO<sub>2</sub> eq) la tendència va canviar. Des de l'inici de la crisi econòmica (2008), les emissions de GEH no han deixat de caure i s'han situat per sota (+11%) de l'objectiu del Protocol de Kyoto (+15%) l'any 2012, amb l'emissió a l'atmosfera des de Catalunya de 43 milions de tones de gasos d'efecte hivernacle.

### INDICADOR DE CLIMA INDUSTRIAL

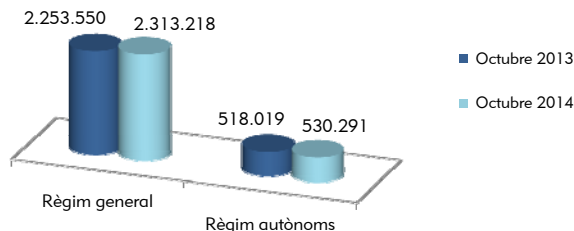
CATALUNYA 2013-2014



Els preus de consum han augmentat el 0,4% intermensual al mes d'octubre tot i que la inflació interanual s'ha mantingut en el 0,1%. Aquest mateix mes, els preus industrials han disminuït el 0,3%, tot i que en termes interanuals han caigut només el 0,1%. La mitjana de l'índex de producció industrial dels primers nou mesos de l'any ha estat l'1,4% més alta que la del mateix període de l'any passat. L'indicador de clima industrial del mes d'octubre, tot i ser negatiu, ha tornat a ser millor que el del mes passat i que el d'ara fa un any.

### AFILIACIÓ A LA SEGURETAT SOCIAL

CATALUNYA 2013-2014



Al mes d'octubre els treballadors afiliats al Règim General de la Seguretat Social<sup>1</sup> han tingut un increment del 2,6% respecte al mes d'octubre de l'any anterior. En el mateix període, els treballadors afiliats al Règim Especial d'Autònoms han tingut un increment del 2,4%.

(1) Excloso del règim general el Sistema especial agrari i el Sistema especial de treballadors de la llar.

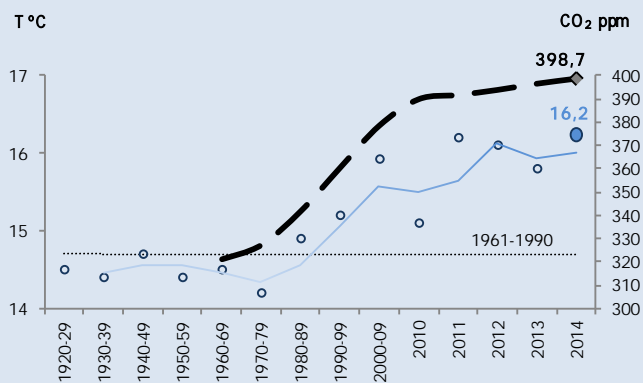
# EVOLUCIÓ DELS INDICADORS SOBRE CANVI CLIMÀTIC A CATALUNYA

El consens científic sobre les causes del canvi climàtic i la necessitat d'actuar per mitigar-lo és difícil de traslladar a la societat. No obstant això, es pot avaluar la contribució política, econòmica i social del territori català a l'assoliment dels objectius de mitigació i adaptació al canvi climàtic planificats.

A continuació es presenta una breu anàlisi de l'evolució d'alguns dels indicadors més rellevants en l'àmbit del canvi climàtic a Catalunya.

El primer grup d'indicadors té a veure amb les variables climàtiques. L'acumulació de CO<sub>2</sub> a l'atmosfera no té precedents i no para d'augmentar. Entre les conseqüències de l'acumulació de gasos d'efecte hivernacle (GEH) hi ha l'augment de la temperatura atmosfèrica, que a Catalunya ha superat 1°C de mitjana des que va començar la dècada (2010-2014), en comparació amb la mitjana climàtica (1961-1990), tal com s'observa al gràfic següent.

Gràfic. Evolució de la concentració de CO<sub>2</sub> a l'atmosfera i de les temperatures a Catalunya

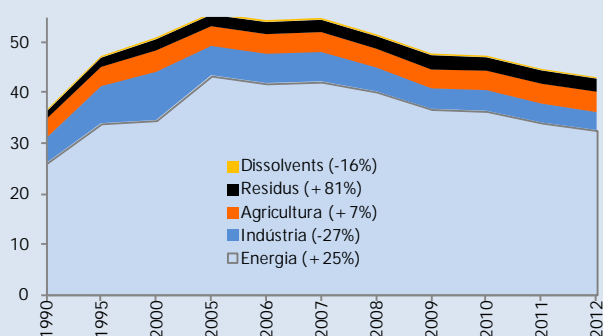


Unitats: parts per milió (ppm) i graus centígrads (°C).  
Font: elaboració pròpia a partir del SMC (Observatori Fabra).

El segon grup d'indicadors té a veure amb els canvis en l'activitat productiva.

La majoria de les emissions tenen a veure amb l'energia (el 76% l'any 2012), concretament, amb la crema de combustibles fòssils, que ha crescut (+25%) durant el període (1990-2012), tal com s'observa al gràfic següent.

Gràfic. Evolució de les emissions de CO<sub>2</sub> equivalent a Catalunya per categoria d'activitat



Unitats: milions de tones de CO<sub>2</sub> equivalent.  
Font: elaboració pròpia a partir del MAGRAMA.

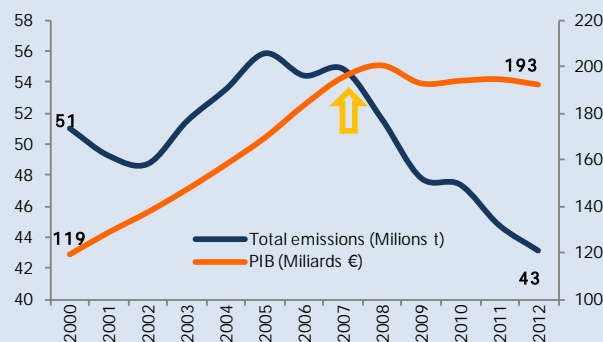
En aquesta categoria d'activitat (Energia) se situa el transport, seguit de la indústria manufacturera i de la construcció, el sector elèctric, i el residencial i dels serveis entre d'altres. Pel que fa a la resta de categories d'activitat no energètiques (24%), destaca la reducció de les emissions als processos industrials (-27%).

Des del punt de vista de la regulació hi ha dos tipus d'emissions, les sotmeses a la Directiva (34%) que s'han reduït (-23%) entre els anys 2008-2012 i les no regulades o difuses (66%) que també s'han reduït, però menys (-13%).

Per acabar, el tercer grup d'indicadors té a veure amb l'evolució de les emissions en comparació amb l'evolució del producte interior brut (PIB) i la població.

D'una banda, la intensitat de les emissions a l'economia catalana s'ha reduït a la meitat durant el període 2000-2012. L'evolució del PIB s'ha desacoblat de l'evolució de les emissions de CO<sub>2</sub> d'ençà de la crisi (2007), tal com s'observa al gràfic següent.

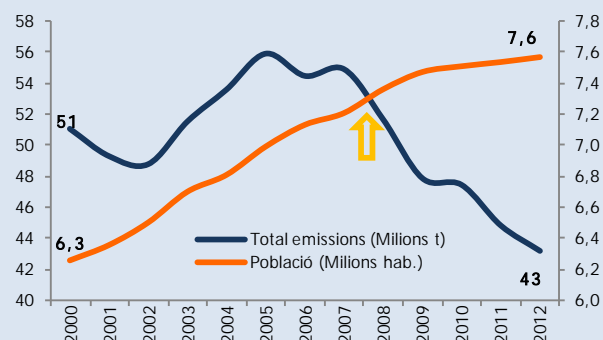
Gràfic. Evolució de les emissions de CO<sub>2</sub> a Catalunya en comparació de l'evolució del PIB



Unitats: milions de tones de CO<sub>2</sub> i milers de milions d'euros del PIB.  
Font: elaboració pròpia a partir del MAGRAMA i l'INE.

D'altra banda, d'ençà de l'any 2008, l'evolució de les emissions s'ha separat també del creixement de la població catalana, que ha augmentat de 6,3 a 7,6 milions durant el període 2000-2012. Les tones de gasos d'efecte hivernacle (GEH) emeses per habitant a Catalunya han caigut i han passat de 8,2 a 5,5 t/capita durant aquest període, tal com s'observa al gràfic següent.

Gràfic. Evolució de les emissions de CO<sub>2</sub> a Catalunya en comparació amb l'evolució de la població



Unitats: milions de tones de CO<sub>2</sub> equivalent i milions d'habitants.  
Font: elaboració pròpia a partir del MAGRAMA i l'INE.