

INDICADORS DE CONJUNTURA ECONÒMICA

ÍNDEX DE PREUS AL CONSUM, DE PREUS INDUSTRIALS I DE PRODUCCIÓ INDUSTRIAL

CATALUNYA 2007

	Variació intermensual (%)	Variació interanual (%)
Índex de preus al consum ¹	0,7	4,2
Índex de preus industrials ²	0,7	3,9
Índex de producció industrial	-	2,0 ³

Font: Idescat.

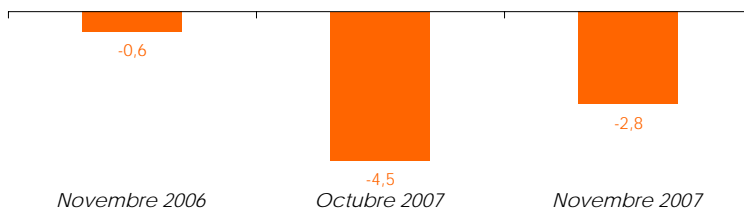
1) Darrera dada: mes de novembre.

2) Darrera dada: mes d'octubre.

3) Variació interanual de la mitjana acumulada dels primers mesos fins al mes d'octubre.

INDICADOR DE CLIMA INDUSTRIAL

CATALUNYA 2007



L'IPC ha augmentat el 0,7% el mes de novembre, situant la seva variació interanual en el 4,2%. El creixement interanual de l'Índex de preus industrials ha estat, a mes d'octubre, del 3,9%. La variació interanual de l'Índex de producció industrial mitjà acumulat des de principis d'any fins a octubre ha estat del 2%. Finalment, l'indicador de clima industrial ha registrat el mes de novembre un resultat lleugerament menys negatiu que el del mes anterior però més negatiu que el d'ara fa un any.

INDICADORS DE MERCAT DE TREBALL - RELACIONS LABORALS

ATUR REGISTRAT, CONTRACTES I AFILIACIÓ

CATALUNYA NOVEMBRE 2007

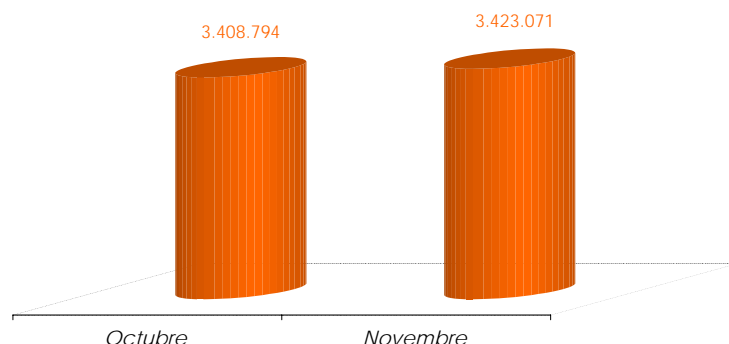
		Var. interanual
Atur registrat ¹	259.170	0,5
Homes	111.744	3,2
Dones	147.426	-1,4
Ctes indefinits ¹	43.372	-13,9
Homes	22.177	-16,6
Dones	21.195	-10,8
Ctes temporals ¹	206.547	0,4
Homes	106.227	-0,7
Dones	100.320	1,6
Afiliació ²	3.423.071	1,7

1) Font: Observatori del treball. Departament de Treball.

2) Font: Seguretat Social. Ministeri de Treball i Afers Socials.

AFILIACIÓ A LA SEGURETAT SOCIAL

CATALUNYA 2007



Al mes de novembre del 2007 l'afiliació de treballadors al sistema de la Seguretat Social s'ha incrementat en 14.277 persones respecte del mes anterior.

COMERÇ AMB L'ESTRANGER

EL COMERÇ DE CATALUNYA AMB L'ESTRANGER

CATALUNYA 2000-2006

Taxa de creixement anual acumulativa (%)

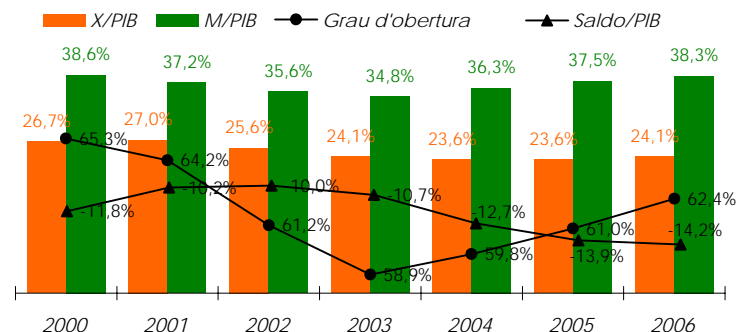
Exportacions	5,7
Importacions	7,4
Variació del saldo comercial ¹	-2,4
Variació del grau d'obertura ¹	-2,9
Exportacions de contingut tecnològic alt i mitjà-alt ²	5,9
Importacions de contingut tecnològic alt i mitjà-alt ²	7,3

1) Variació en punts percentuals.

2) Només productes industrials.

Font: elaboració pròpia a partir de l'Idescat i l'Ine.

EVOLUCIÓ DE LA BALANÇA COMERCIAL DE CATALUNYA AMB L'ESTRANGER



X: exportacions.

M: importacions.

Saldo: exportacions - importacions.

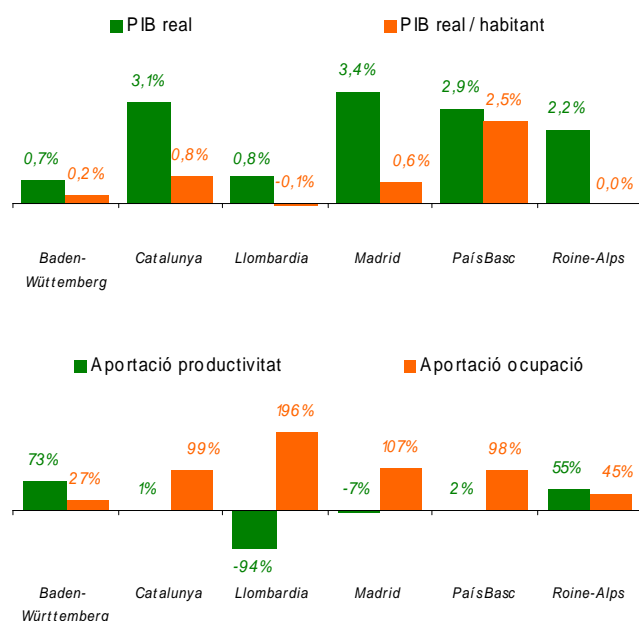
En el decurs dels darrers sis anys els intercanvis amb l'estranger s'han saldat amb un empitjorament tant del grau d'obertura com del saldo en relació amb el PIB. Un canvi del patró de les exportacions cap a productes d'alt contingut tecnològic ajudaria a millorar aquesta situació.

El CTESC ha elaborat un informe, a iniciativa pròpia, que analitza les pautes del creixement econòmic i l'evolució d'alguns factors de competitivitat en preus a Catalunya, Madrid, País Basc, Baden-Württemberg, Llobardia i Roine Alps. Aquest informe ha estat elaborat en el si de la Comissió d'Economia, Fiscalitat i Unió Europea, i aprovat pel Ple del CTESC en data 5 de novembre del 2007.

Les pautes de creixement econòmic

Des de l'any 2000 l'economia catalana ha crescut a ritmes intensos, del 3,1% anual de mitjana. Aquest creixement, el més alt de les economies dels quatre motors per a Europa i només superat, en termes per càpita, pel País Basc, s'ha basat en un augment intens de l'ocupació. El fort creixement de l'ocupació ha estat suficient per absorbir la nova població activa immigrant i fins i tot per a disminuir la taxa d'atur, que ha passat del 10,1% l'any 2002 al 7,0% l'any 2006. En canvi, els guanys de productivitat real, així com la seva aportació al creixement, han estat significativament baixos.

Gràfic 1. Creixement del PIB, del PIB per càpita i contribució de la productivitat i de l'ocupació al creixement de l'economia, 2000-2005



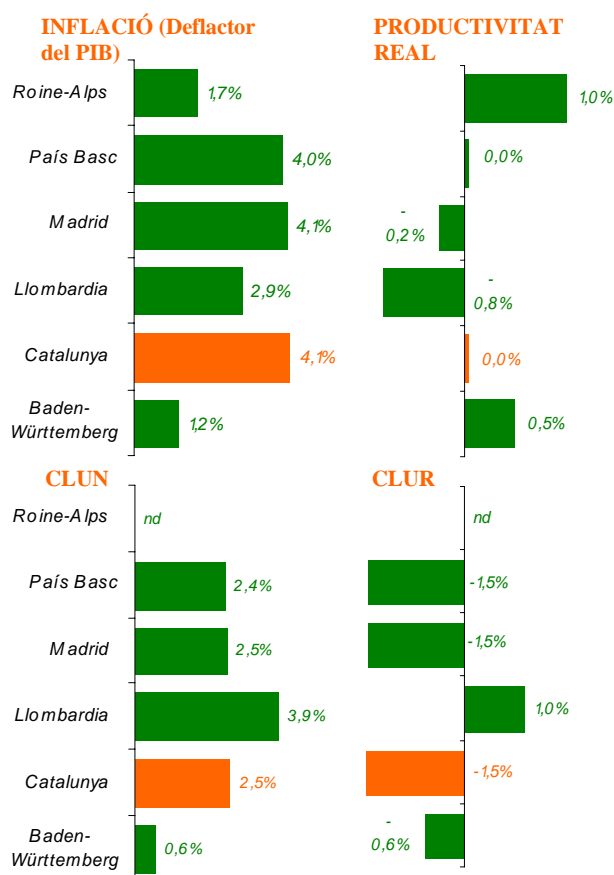
Font: elaboració pròpia a partir de la Comptabilitat Regional de l'INE, Istat, Destatis i Insée.

Catalunya ha seguit, doncs, un model de creixement clarament extensiu, a l'igual que Madrid, País Basc i Llobardia. A Baden-Württemberg i Roine-Alps el creixement ha pres un caire més intensiu, és a dir, amb una aportació més alta de la productivitat.

Alguns factors determinants de la competitivitat en preus: inflació, productivitat i costos laborals unitaris

Són precisament aquestes economies, Baden-Württemberg i Roine-Alps, les que han mostrat un creixement menys inflacionista, sense que hagin superat l'objectiu del 2% d'inflació anual. L'augment de preus, superior a Catalunya que a la resta de l'Estat i, sobretot, que a la resta d'Europa, ha acabat restant competitivitat a l'economia catalana.

Gràfic 2. Variació dels preus, de la productivitat i dels costos laborals unitaris en termes reals (CLUR) i nominals (CLUN), 2000-2005



Font: elaboració pròpia a partir de la Comptabilitat Regional de l'INE, Istat, Destatis i Insée.

Juntament amb la productivitat, l'altre factor que explica la competitivitat en preus d'una economia són els costos, entre els que destaquen els laborals. A Catalunya, País Basc i Madrid, la inflació, mesurada a través del deflactor del PIB, ha augmentat més que els costos laborals unitaris nominals (CLUN). Aquet fet, i no la productivitat, que ha mostrat un comportament erràtic, és el que explica la reducció dels costos laborals unitaris reals (CLUR). En canvi, a Baden-Württemberg, a on els augments de preus han estat més modestos, el millor comportament de la productivitat ha permès mantenir un menor creixement dels costos laborals unitaris.

Si bé el creixement intensiu de Baden-Württemberg i Roine-Alps ha permès un control més gran de la inflació, també s'ha traduït en un augment de la taxa d'atur. Les taxes d'atur a totes les regions, tret de Llobardia, han convergit fins a situar-se a prop del 7%. L'economia Llobarda és l'única que ha mantingut una taxa d'atur propera al 4%.

En aquest escenari, l'Acord estratègic per a la internacionalització, la qualitat de l'ocupació i la competitivitat de l'economia catalana i el seguiment de la seva aplicació prenen una significació cabdal.

Més informació: www.ctescat.cat