

# Situació del treball autònom a Catalunya l'any 2022

#TreballAutònomCTESC

Consell de Treball, Econòmic i Social de Catalunya  
Barcelona, 5 d'octubre de 2023

CTESC

# Objectiu i estructura

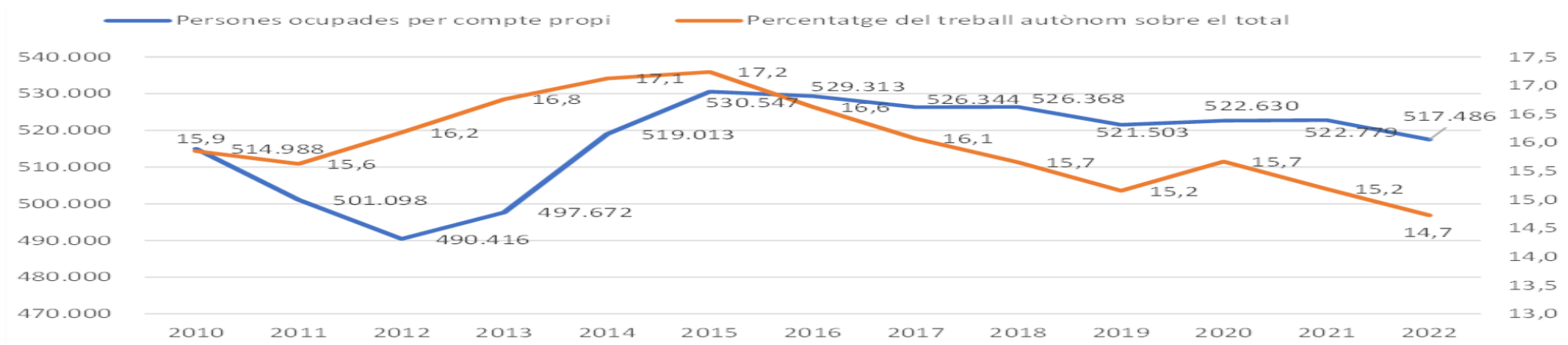
## Objectiu

- Compliment mandat Llei 7/2005
- Diagnosi de la situació del treball autònom a Catalunya l'any 2022
- Consideracions i recomanacions

## Estructura

- Resum executiu
- Introducció
- El treball autònom segons les estimacions de l'EPA
- El treball autònom segons l'afiliació a la Seguretat Social
- El treball autònom a Catalunya en relació amb la resta de comunitats autònomes
- Protecció social del treball autònom
- Foment i consolidació del treball autònom
- Novetats normatives
- Consideracions i recomanacions

# El treball autònom segons l'EPA



Tipologia	Distribució (%)	Creixement (%)
Sense assalariats a càrrec	69,8	-3,2
Amb assalariats a càrrec	27,8	5,6

Tipologia	Distribució (%)	Creixement (%)
Comerç i reparació	17,7	-11,6
Serveis empresarials, auxiliars i transport	16,2	-0,7
Activitats professionals, científiques i tècniques	14,4	-8,9
Hostaleria i activitats recreatives	13	-4,6
Construcció	12,6	-2,2

Franges d'edat	Distribució (%)	Creixement (%)
De 16 a 39 anys	21,8	-5,7
De 40 a 54 anys	48,6	-1,8
De 55 anys o més	29,6	4,3

Educació assolida	Distribució (%)	Creixement (%)
Educació superior	45,3	2,7
Educació secundària II Etapa	25,9	0,8
Educació secundària I Etapa	25,3	-6,8

Gènere	Distribució (%)	Creixement (%)
Homes	65,9	-3,3
Dones	36,1	3,2

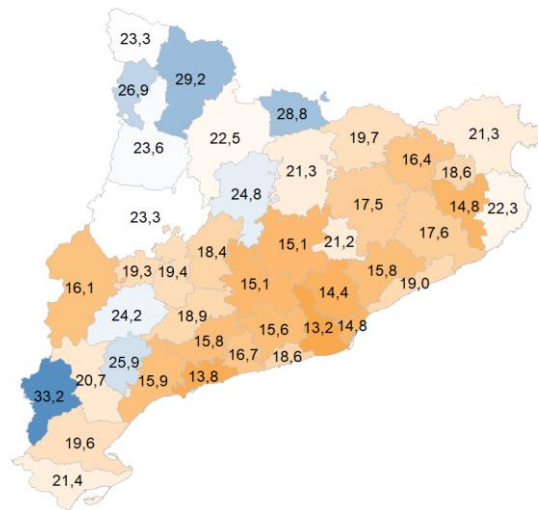
Nacionalitat	Distribució (%)	Creixement (%)
Espanyola	83,0	-1,2
Estrangera	17,0	0,0

Font: elaboració pròpia a partir d'Idescat.  
Unitats: percentatges (taxes de creixement 2021-2022).

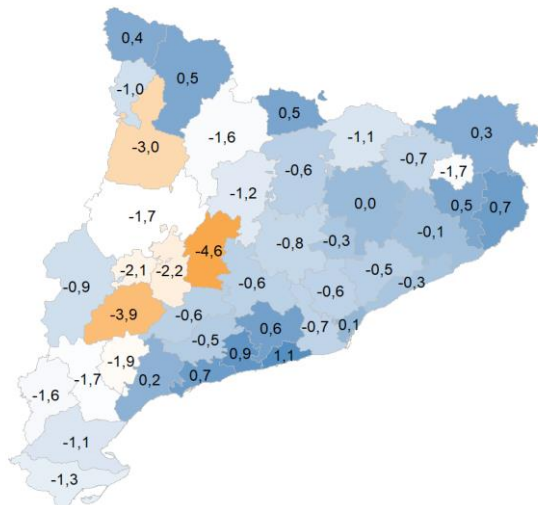


# El treball autònom afiliat a la Seguretat Social (1/3)

Percentatge de treball autònom sobre el total d'afiliacions



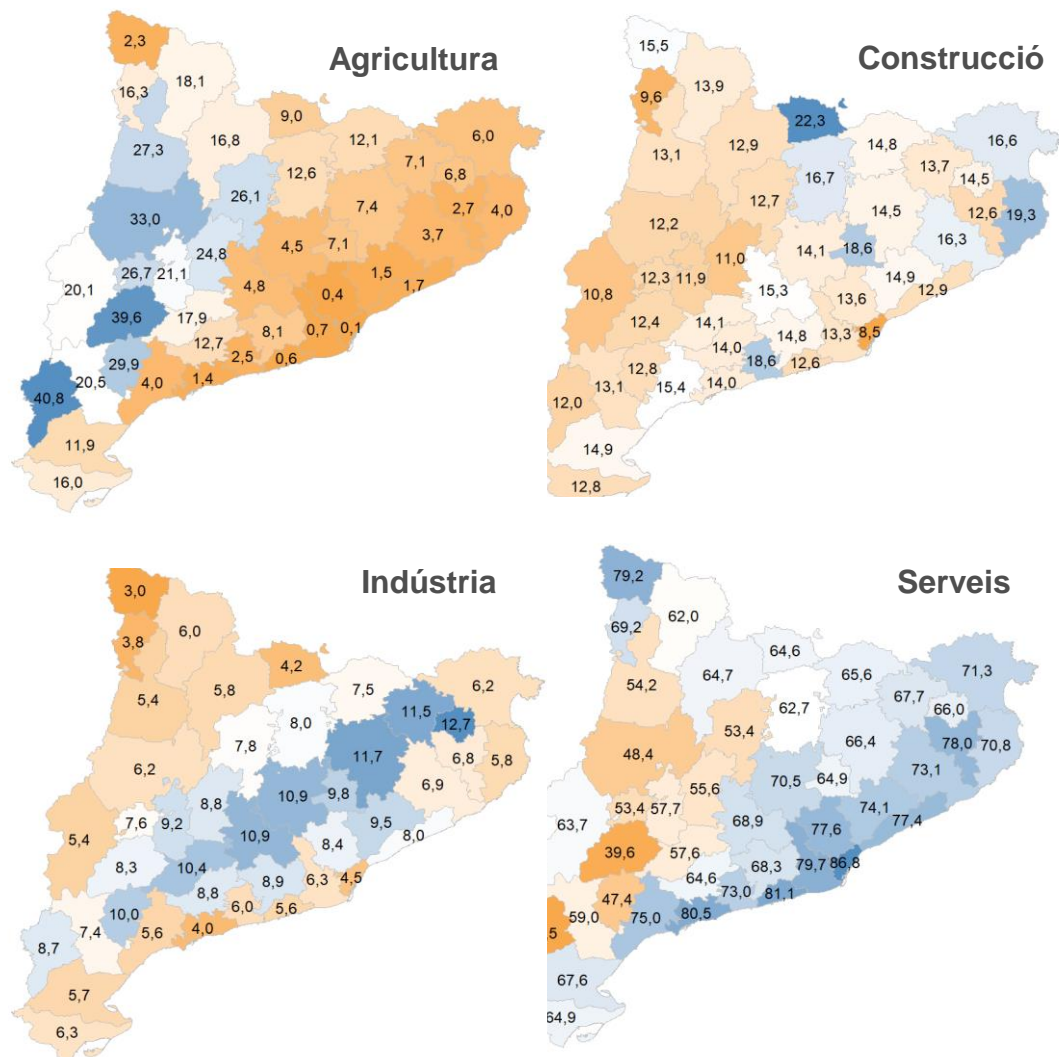
Taxa de creixement de les afiliacions al RETA



Afiliació a la Seguretat Social	Nombre	Creixement (%)
Afiliació com a T. Compte propi	558.290	-0,2
Dels quals al RETA	557.535	-0,2
Dels quals SETA	11.080	-5,8%
I la resta	755	
Afiliacions de persones estrangeres al RETA	Nombre	Creixement (%)
Comunitaris	29.619	4,5
Extracomunitaris	59.918	5,6
Altres tipologies d'afiliacions	Nombre	Creixement (%)
TRADE	1.525	-3,8
Cooperativistes i Socis de Soc. Col·lectives	82.685	-2,3

# El treball autònom afiliat a la Seguretat Social (2/3)

## Distribució de les afiliacions al RETA per sectors d'activitat i comarques 2022



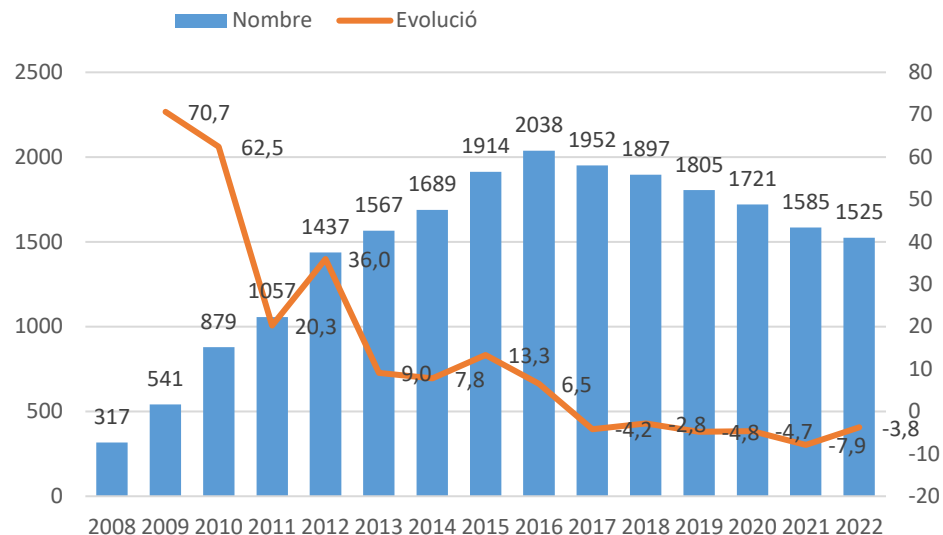
Afiliacions al RETA	Distribució(%)	Creixement(%)
Agricultura	3,8	-2,6
Indústria	6,7	-2,0
Construcció	12,5	0,1
Serveis	76,9	0,0
Afiliacions d'APD	Distribució(%)	Creixement(%)
Agricultura	4,5	-3,6
Indústria	4,6	-2,5
Construcció	12,0	-1,0
Serveis	78,9	-0,5

Font: elaboració pròpia a partir d'Idescat.  
Unitats: percentatges (taxes de creixement 2021-2022).

# El treball autònom afiliat a la Seguretat Social (3/3)

## Evolució del col·lectiu TRADE a Catalunya, 2008-2022

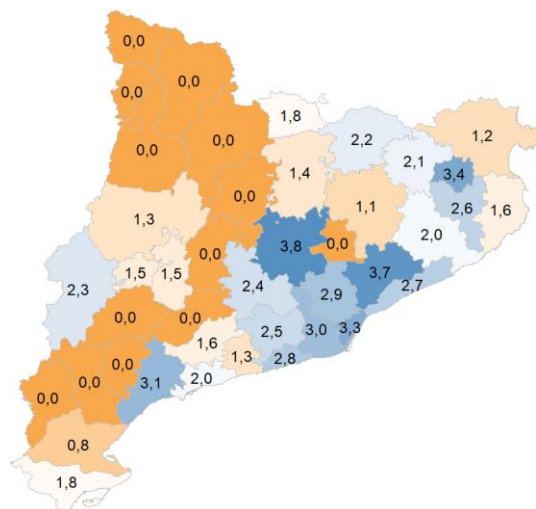
Unitats: persones i percentatges pel creixement.



Àmbit geogràfic	Total	Variació anual	Dones (%)
Catalunya	1.525	-3,8	30,5
Barcelona	1.210	-4,0	31,4
Girona	130	-10,3	23,1
Lleida	60	9,1	33,3
Tarragona	110	4,8	27,3

Unitats: persones i percentatges.

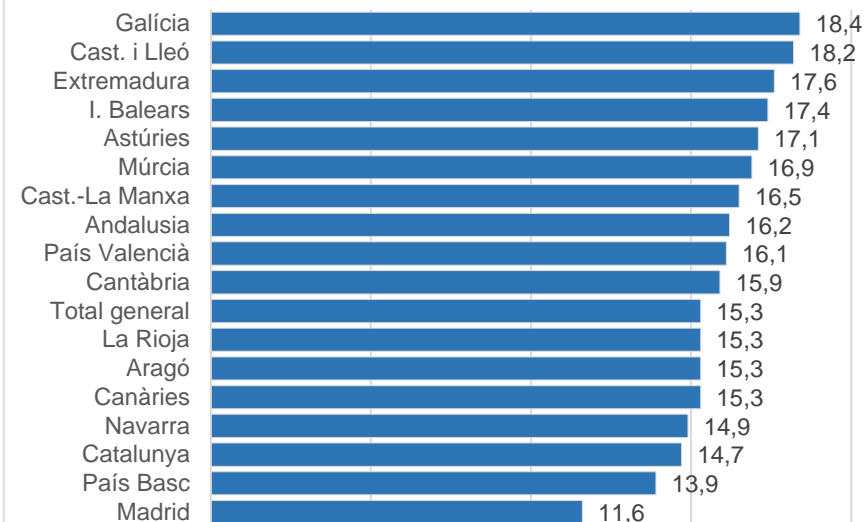
## Presència relativa del col·lectiu TRADE per comarques. Catalunya, 2022



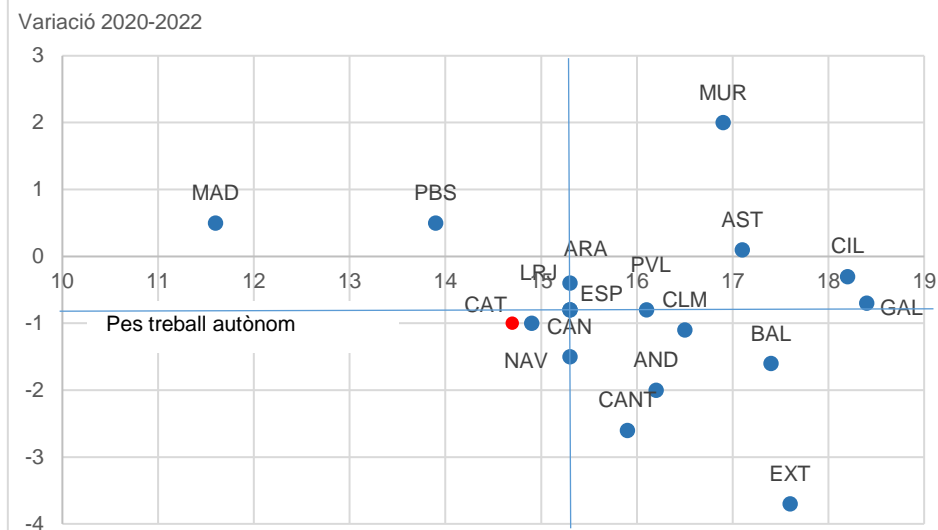
Unitats: percentatge sobre el total d'afiliacions.  
Font: elaboració pròpia a partir d'Idescat.

# El treball autònom a Catalunya en relació amb la resta de comunitats autònomes

## Percentatge de treball autònom per CA, 2022



## Importància relativa del treball autònom per CA l'any 2022 i la seva variació des del 2020



- Catalunya, amb un 14,7% de treball autònom, se situa per sota de la mitjana espanyola, però per sobre del País Basc i Madrid.
- A Catalunya el pes del treball autònom ha disminuït els darrers dos anys.
- Amb un 36,1% de dones el col·lectiu mostra un percentatge lleugerament superior a la mitjana espanyola.
- Comparativament parlant, Catalunya mostra un col·lectiu molt terciaritzat i amb poca presència al sector primari.
- El col·lectiu manté un pes alt de les persones amb formació elevada, per sobre de la mitjana espanyola, tot i que lluny del que mostren altres economies com la de País Basc.



## La protecció social del treball autònom (1/2)

Diferència entre la pensió mitjana del RETA i del RG segons classe de pensió. Catalunya, 2022

Classe de pensió	Pensió mitjana RETA	Pensió mitjana RG	Diferència
Jubilació	883,9	1.447,7	-38,9
Incapacitat permanent	833,6	1.164,4	-28,4
Viduitat	540,3	855,0	-36,8
Orfenesa	322,6	455,0	-29,1
Favor familiars	522,2	726,0	-28,1
<b>Total</b>	<b>787,9</b>	<b>1.256,1</b>	<b>-37,3</b>

Unitats: euros i percentatges.

Font: elaboració pròpia a partir del Ministeri d'Inclusió, Seguretat Social i Migracions.

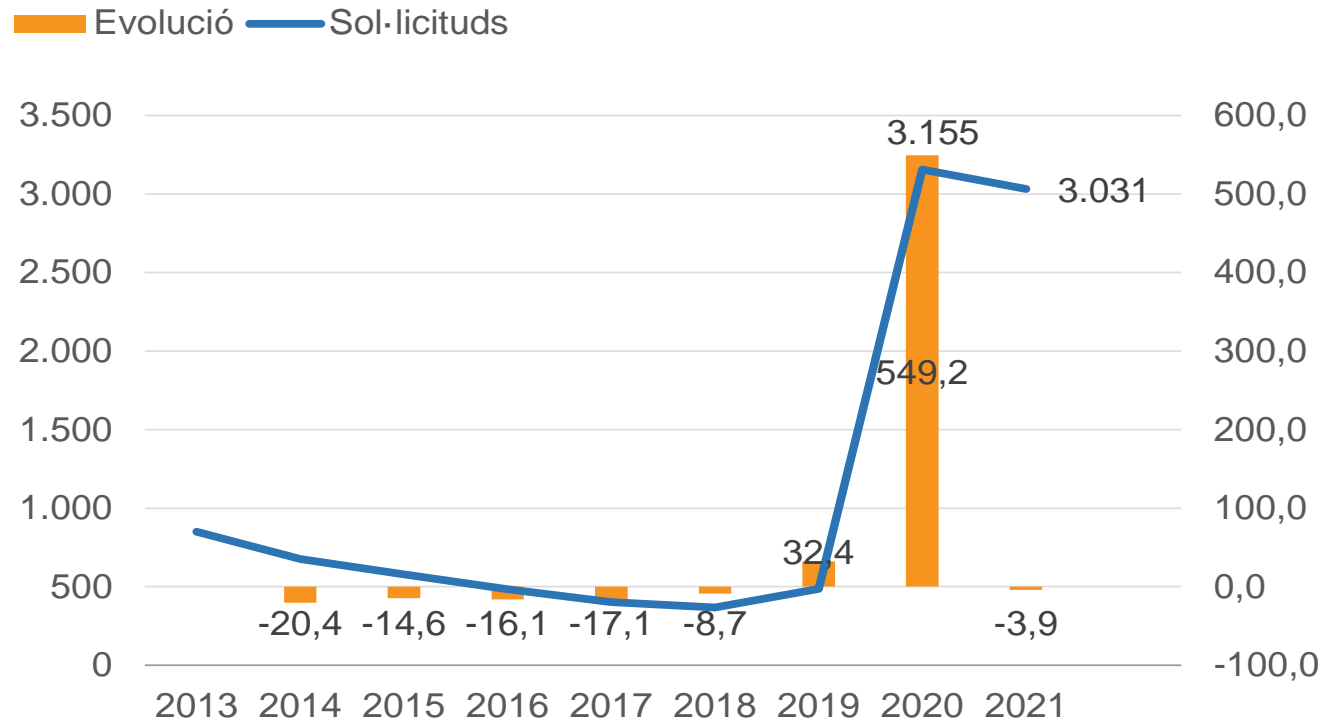
**Any 2022**

**El 63,7%**  
de les cotitzacions al RETA  
són per la base mínima (any  
2021: 86,4%) i el 27% per  
entre 1 i 1,5 vegades la base  
mínima (any 2021: 5,3%)



## La protecció social del treball autònom (2/2)

### Evolució de les sol·licituds de la prestació de cessament d'activitat. Catalunya, 2013-2021



Unitats: percentatges.

Font: elaboració pròpia a partir del Ministeri d'Inclusió, Seguretat Social i Migracions.

### Evolució del % de prestacions de cessament d'activitat concedides sobre les sol·licituds presentades. Catalunya, 2013-2021

2013	2014	2015	2016	2017	2018	2019	2020	2021
28,7	34,6	44,1	41,6	46,0	51,5	35,6	30,6	33,3

Unitats: percentatges.

Font: elaboració pròpia a partir del Ministeri d'Inclusió, Seguretat Social i Migracions.

# La protecció social del treball autònom. Recomanacions

## Seguretat Social

- Garantir l'actualització de la informació i eines de la Seguretat Social, especialment l'autocàlcul de la pensió de jubilació.
- Valorar positivament el nou sistema de cotització al RETA en funció ingressos que s'ha començat a implantar l'1.01.2023.
- Possibilitar les aportacions voluntàries al RETA.
- Enviar informe de vida laboral amb simulacions de la quantia de la pensió de jubilació segons el que es cotitza i segons la base de cotització incrementada.
- Ampliar la jubilació activa a tots els treballadors i treballadores autònoms i eliminar el requisit segons el qual per tenir accés a la pensió hagi d'haver transcorregut com a mínim un any després d'haver complert l'edat que resulti d'aplicació.
- Bonificar la contractació d'assalariats per part d'autònoms que accedeixin a la jubilació activa.
- Establir mecanismes perquè autònoms/es amb deutes amb la Seguretat Social puguin accedir a jubilació.
- Evitar llacunes de cotització en passar del RG al RETA.
- Trobar solucions per als autònoms professionals col·legiats que no hagin cotitzat al RETA.
- Revisar requisits per accedir a subsidi per a majors 52 anys o regular subsidi específic per a autònoms/es.
- Reformular la quota reduïda i vincular-la a projectes lligats a un pla de viabilitat.

## Cessament activitat

- Valorar positivament la modificació realitzada pel RD llei 13/2022, que crea nous supòsits d'accés a la prestació.
- Revisar requisits i simplificar procediment per accedir a la prestació, davant l'elevat nombre de denegacions.

# Foment i consolidació del treball autònom

## 1. Mesures de suport arran de la COVID-19 (2020-2021-2022): conclusions principals

- 2022: **progressiva desaparició** d'aquestes mesures juntament amb la conjuntura que les va provocar.
- **Nombre: important reducció** respecte dels volums del 2020 i 2021 i, **en conseqüència, de la diversitat** d'aquestes mesures.
- **Finalitat:**
  - Locals: correctiva o compensatòria.
  - Autonòmiques: en major mesura fan referència a les transformacions de la COVID-19 com a part de l'argumentació per adoptar la mesura o per alinear-se amb mesures relacionades.
- **Tipus i finalitat de les mesures locals:** subvencions i ajuts, en la seva majoria orientades al manteniment de l'activitat i l'ocupació. Igual que en anys anteriors.
- **Major articulació en plans i programes**
- **Beneficiaris: diversitat de figures del treball autònom**, no es limiten a una sola figura.
- **Sectors:** a escala **local** destaca l'**oci nocturn i la restauració**.
- **Pressupost i imports:**
  - 3 de cada 10 són excepcions o reduccions de taxes (no tenen import ni pressupost).
  - Major pes de: trams intermedis de pressupost (100.001 a 500.000€) i d'imports baixos (de 2.000€ a 5.000€)

# Foment i consolidació del treball autònom

## 2. Mesures dirigides a persones treballadores autònomes

- La prestació d'atur →
- Programes de suport i finançament:
  - Programa Consolida't
  - Garantia Juvenil-Autoocupació Joves (REACT-UE)
  - Programa TU+1
  - Programa Ocupació+transformació
  - Finançament de l'Institut Català de Finances (ICF)
  - Avals al finançament d'Avalis SGR

**Any 2022**

**26,6% utilitza la prestació d'atur per  
emprendre**

**30% capitalitzen**

**48,2% compatibilitzen**

**21,8%  
suspensen**

**Tendències:**

**▼ en conjunt (2019-2022)**

**▼ les suspensions especialment**

# Foment i consolidació del treball autònom

## 3. Mesures dirigides a altres formes de treball autònom

- La **Finestreta Única** Empresarial
- Serveis d'**informació i assessorament tècnic** per a la creació, consolidació i renovació d'iniciatives empresarials
  - Catalunya Emprèn+I 2021-2023
  - ACCIÓ
  - Programa Primer Preacceleració
  - Ocupació+Transformació: formes societàries
  - Incorporació de persones sòcies a societats laborals i cooperatives
  - Segones oportunitats: Reempresa
  - Suport a associacions de treball autònom
  - Comerç, Artesania i Moda
- Ajuts a l'**ocupació**
- El suport **econòmic**
  - Mesures de suport econòmic *consolidades*
    - Institut de Crèdit Oficial (ICO)
    - ICF
    - Avalis
    - Consorci de Comerç, Artesania i Moda de Catalunya
  - Mesures de suport econòmic *excepcionals* vinculades a la COVID-19

## Foment i consolidació del treball autònom. Recomanacions (1/5)

### Mesures de suport arran de la COVID-19 (2020-2021-2022): conclusions principals

- **Avaluació** del conjunt de suports facilitats i del seu **impacte**.
- Valorar la **conveniència que l'Administració tingui la capacitat de dur a terme plans i disposi de mecanismes d'activació ràpida** davant situacions d'emergència com la passada.

### Més enllà del suport generat durant la COVID-19:

- **Mesures que no executen el total del pressupost disponible:** recordar el principi d'eficàcia i els exercicis previs i posteriors al disseny d'actuacions -> **Incorporar l'avaluació ex post:** clau en la gestió òptima dels recursos públics.
- Observa una **millora en la informació referida a dotació i execució pressupostària**-> continuar treballant-hi.

### Mesures dirigides a persones treballadores autònomes

- **Compra pública oberta als diferents tipus d'empreses:** els **plecs** haurien d'anar acompanyades d'un **informe d'impacte i accessibilitat**.
- **Digitalització dels tràmits administratius** (Decret 76/2020) i **major disponibilitat d'informació sobre la situació real**.
- Buscar i fomentar **vies de col·laboració publicoprivada**.

## Foment i consolidació del treball autònom. Recomanacions (2/5)

### Digitalització

- **Eliminar les bretxes d'accés i de capacitat digital.**
- **Formació** per adquirir unes competències digitals mínimes.
- **Estendre la formació existent** al conjunt de treballadors i treballadores en situació de cessament d'activitat.
- **Mecanismes de finançament:** per incorporar la **infraestructura** necessària.
- Fomentar l'accés i el coneixement de les **eines per operar.**
- Eliminar el greuge generat pel fet que no tots **els tràmits vinculats a les cooperatives** estan **integrats a la FUE.**
- **Registre de Cooperatives:** totes les variables siguin **objecte d'explotació estadística completa i actualitzada.**

### Generals

- **Plataforma pública per rebre alertes.**

### Especialment en l'inici i primers cicles de consolidació

- Creació de **línies ICO amb imports mínims inferiors** als actualment vigents.
- **Millora de les línies de finançament.**
- **Línia d'ajuts** per als que obtenen rendiments que **no arriben a l'SMI anual.**
- **Via de finançament o ajut** per a persones més **grans de 45 anys.**



## Foment i consolidació del treball autònom. Recomanacions (3/5)

- **Fons d'aval** per facilitar la continuïtat, reconversió o reestructuració.
- **Supervisió dels intermediaris financers.**

### Foment d'oportunitats i reducció de costos

- Possibilitat de **concurrència a més convocatòries** de licitacions.
- **Restabliment i dotació** dels ajuts als autònoms per a la **contractació de joves.**
- **L'equiparació de les deduccions en concepte d'inversió** (àngel inversor adquisició de participacions cooperatives).
- Millora de l'accés a la **informació** sobre possibilitats de **finançament.**
- Reforç i la continuïtat de les **línies de suport a les inversions.**

### En condicions de vulnerabilitat

- El manteniment de les **subvencions** atorgades en l'àmbit dels programes de **creació d'ocupació i d'incorporació de persones sòcies** en cas d'ERTO o RETA.
- El manteniment **d'ajuts** per fer front a les **despeses corrents**: aturada parcial o total.
- Millorar la **informació** sobre les **conseqüències tributàries** dels ajuts rebuts.

## Foment i consolidació del treball autònom. Recomanacions (4/5)

### Sobre la prestació contributiva d'atur

- Necessitat d'analitzar els **motius de l'evolució negativa** per redefinir la mesura per **adequar-la a les necessitats** de les persones que hi opten.

### Participació de la persona física en els suports

- Revisar els **suports específics per a la persona autònoma** per tal de determinar els motius de les **reduccions observades**.
- Ampliar els **suports a la persona física** al conjunt de fases, necessitats i oportunitats.

### Insolvència

- Estar atents a l'aplicació de la **Llei 16/2022** sent recomanable el desenvolupament d'una **xarxa** mitjançant una col·laboració publicoprivada que ofereixi **serveis d'assessorament, mentoria gratuïta, així com programes i ajudes**.
- **Línies d'aval COVID-19 de l'ICO i les noves línies activades:**
  - anticipar-se a eventuals **escenaris d'impagaments**.
  - mecanismes per **facilitar l'amortització** dels préstecs.
- Incloure el **dret a la justícia gratuïta**.

### Morositat

- Aprovació d'un **règim sancionador** que vetlli per al **compliment de la Llei 3/2004**: bústia de denúncia anònima, que les administracions siguin sancionades; es tingui en compte la causa de l'incompliment.

## Foment i consolidació del treball autònom. Recomanacions (5/5)

### Formació i competitivitat:

- Revisió de l'**oferta formativa**
- **Programa Consolida't**: reflexió profunda encaminada a **introduir millores** necessàries.
- Línia d'ajuts per finançar l'**acompanyament/assessorament als autònoms** per part d'experts especialistes.
- Sistema **d'ajuts o subvencions** que financin, totalment o parcial, l'elaboració de **plans estratègics i de viabilitat i conciliació**.

### Governança de les polítiques relatives al treball autònom:

- Unificar-les en una **única unitat administrativa**.
- Impulsar la creació d'una **Oficina del Treball Autònom**, garantint-ne la coordinació amb el Canal Empresa (OGE).

## Novetats normatives

- Reforma del sistema de cotització del treball autònom i de la protecció per cessament d'activitat (Pacte de Toledo i PRTR).
- Altres normes en el marc PRTR:
  - Llei crea i creix
  - Llei d'*startups*
  - Reforma de la llei concursal
- ENDITA 2022-2027: línies polítiques d'actuació en matèria de treball autònom fins al 2027.
- Mesures conjunturals: COVID-19 i guerra d'Ucraïna.

## Altres consideracions i recomanacions (1/2)

### Accessibilitat a les dades

- Enquesta específica treball autònom.
- Informació estadística longitudinal.
- Col·lectius específics: assimilables a TRADE, cooperativistes i membres de societats col·lectives.
- Resultat actuacions Inspecció de Treball.
- Redimensionar mostra estadístiques recurrents.

## Altres consideracions i recomanacions (2/2)

### Amb caràcter transversal

- Potenciar associacionisme i cooperativisme.
- Regular cooperatives foment empresarial.
- Promoure l'economia col·laborativa.
- Seguretat jurídica en la definició del treball autònom.
- Actualitzar definició TRADE.
- Aprovar eines per a la prevenció riscos laborals.
- Potenciar bones pràctiques.



# Situació del treball autònom a Catalunya l'any 2022

**Ponent**

**Vanessa López**

**Director**

**Joan Antoni Santana**

**Gestora**

**Roser Ferrer**

**Autores i autors**

**Pere Castell**

**Roser Ferrer**

**Montserrat Martínez**

**Virgínia Villar**

**Membres del grup de treball**

**Yèsika Aguilar**

**Víctor Climent**

**Carles Mas**

**Daniel Cruz**

**Albert Ferrer**

**Carme Navarro**

**Mar Garriga**

**Vanessa López**

**Consell de Treball, Econòmic i Social de Catalunya**

**Barcelona 5 d'octubre de 2023**

**CTES**