

Situació del treball autònom a Catalunya l'any 2021

#TreballAutònomCTESC

Consell de Treball, Econòmic i Social de Catalunya
Barcelona, 30 de setembre de 2022

CTESC

Objectiu i estructura

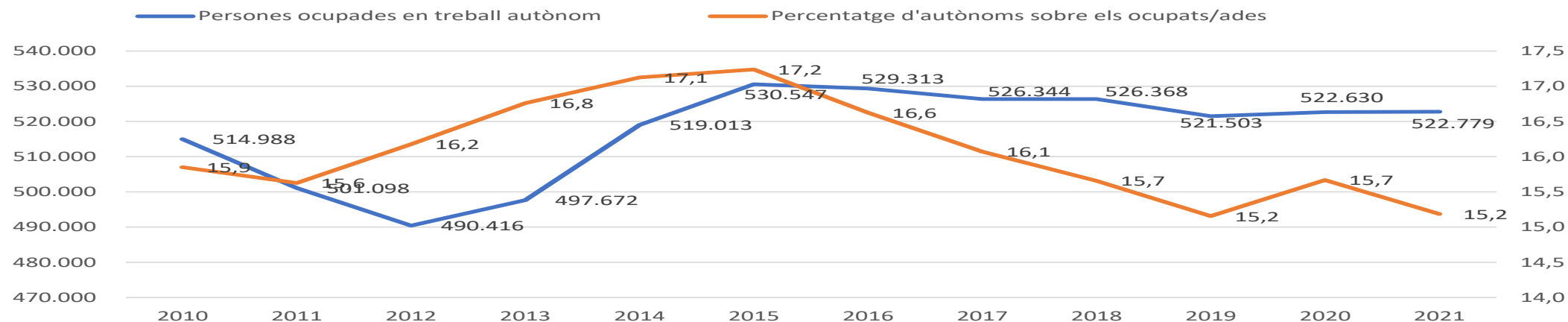
Objectiu

- Compliment mandat Llei 7/2005
- Diagnosi de la situació del treball autònom a Catalunya l'any 2021
- Consideracions i recomanacions

Estructura

- Resum executiu
- Introducció
- El treball autònom segons les estimacions de l'EPA
- El treball autònom segons l'afiliació a la Seguretat Social
- El treball autònom a Catalunya en relació amb la resta d'Europa
- Protecció social del treball autònom
- Foment i consolidació del treball autònom
- Novetats normatives
- Consideracions i recomanacions

El treball autònom segons l'EPA



Tipologia	Distribució (%)	Creixement (%)
Sense assalariats a càrrec	71,4	-0,2
Amb assalariats a càrrec	26,1	1,6

Activitats principals	Distribució (%)	Creixement (%)
Comerç i reparació de vehicles	19,9	-4,2
Activitats científiques i tècniques	15,7	-1,5
Construcció	12,7	12,5
Hostaleria	10,5	14,6

Franges d'edat	Distribució (%)	Creixement (%)
De 16 a 34 anys	13,8	-3,4
De 35 a 54 anys	58,1	0,8
De 55 anys o més	28,1	0,1

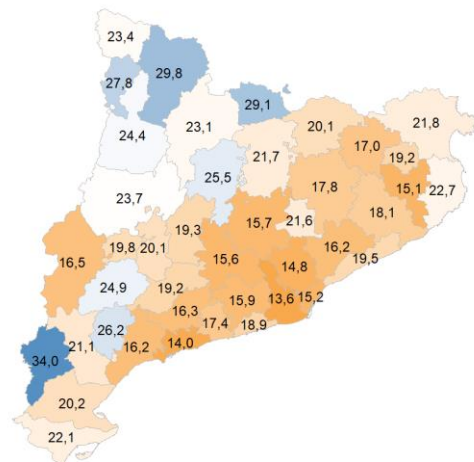
Educació assolida	Distribució (%)	Creixement (%)
Educació superior	43,7	-0,1
Educació secundària II Etapa	25,4	6,4
Educació secundària I Etapa	26,9	-1,8

Gènere	Distribució (%)	Creixement (%)
Homes	65,4	-3,0
Dones	34,6	6,3

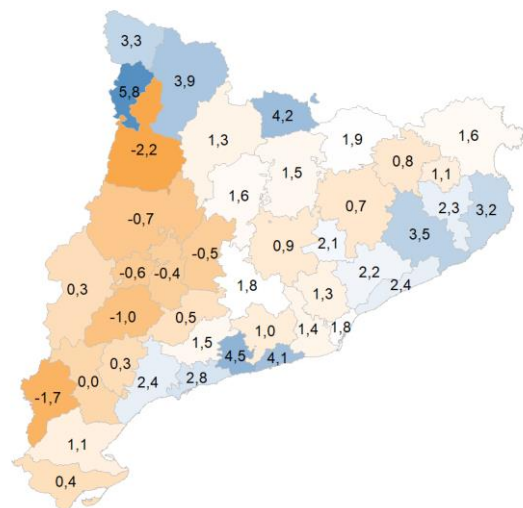
Nacionalitat	Distribució (%)	Creixement (%)
Espanyola	83,1	-2,7
Estrangera	16,9	15,9

El treball autònom afiliat a la Seguretat Social (1/3)

Percentatge de treball autònom sobre el total d'afiliacions



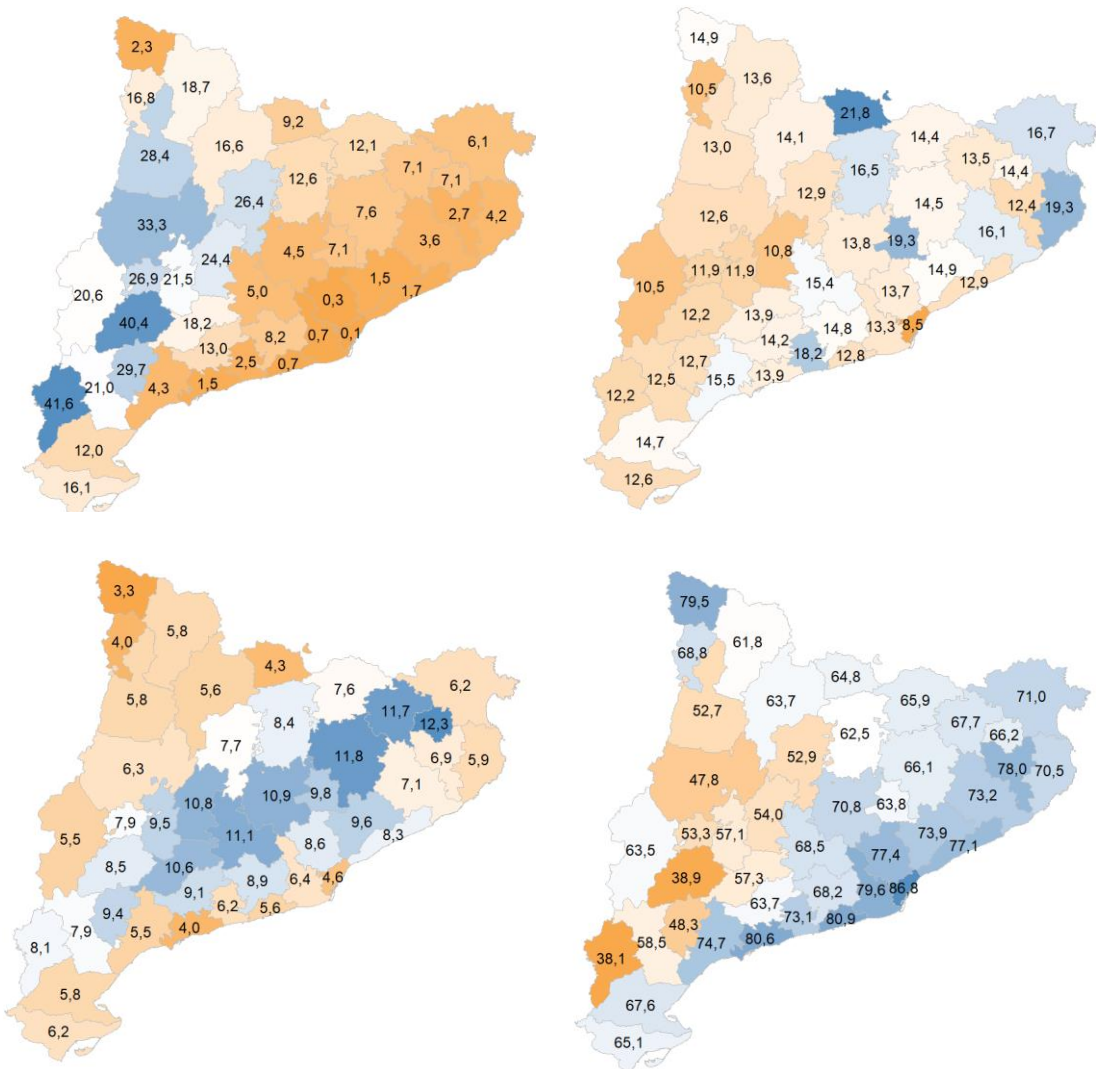
Taxa de creixement de les afiliacions al RETA



Afiliació a la Seguretat Social	Nombre	Creixement (%)
Afiliació com a T. Compte propi	559.423	1,8
Dels quals al RETA	558.654	1,8
Dels quals SETA	11.760	
I la resta	769	
Afiliacions de persones estrangeres al RETA	Nombre	Creixement (%)
Comunitaris	28.353	6,2
Extracomunitaris	56.719	5,8
Altres tipologies d'afiliacions	Nombre	Creixement (%)
TRADE	1.585	-7,9
Cooperativistes i Socis de Soc. Col·lectives	84.627	-1,5

El treball autònom afiliat a la Seguretat Social (2/3)

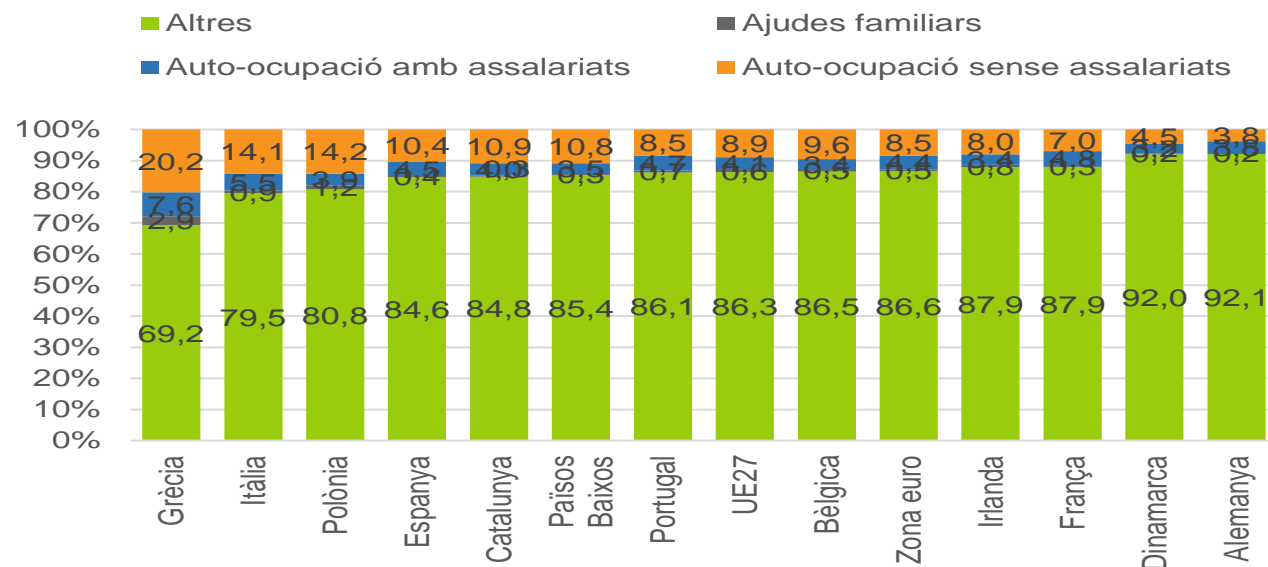
Distribució de les afiliacions al RETA per sectors d'activitat i comarques 2021



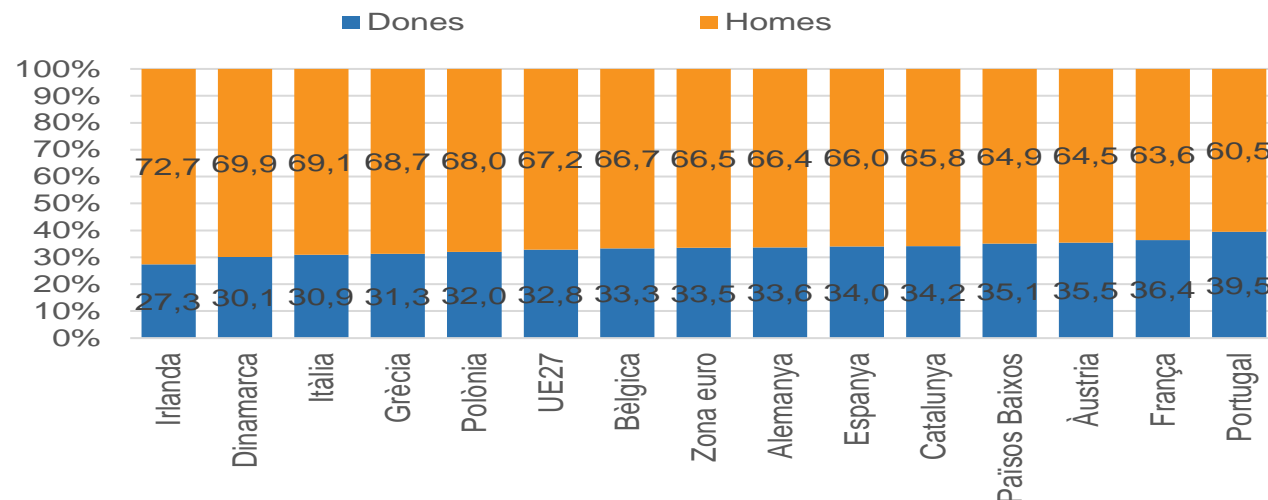
Afiliacions al RETA	Distribució(%)	Creixement(%)
Agricultura	3,9	-1,8
Indústria	6,8	-0,2
Construcció	12,5	1,4
Serveis	76,7	2,2
Afiliacions d'APD	Distribució(%)	Creixement(%)
Agricultura	4,7	-3,0
Indústria	4,7	1,1
Construcció	12,0	0,9
Serveis	78,6	2,3

El treball autònom a Catalunya en relació amb la resta d'Europa

Distribució de l'ocupació segons tipologia, 2021



Percentatge de dones i homes en el col·lectiu de persones que treballen per compte propi



La protecció social del treball autònom (1/2)

Diferència entre la pensió mitjana del RETA i del RG segons classe de pensió. Catalunya, 2021

Classe de pensió	Pensió mitjana RETA	Pensió mitjana RG	Diferència
Jubilació	837,4	1.377,7	-39,2
Incapacitat permanent	806,7	1.118,9	-27,9
Viduïtat	510,8	811,4	-37,0
Orfenesa	309,0	434,3	-28,9
Favor familiars	496,9	677,8	-26,7
Total	747,1	1.194,0	-37,4

Unitats: euros i percentatges.

Font: elaboració pròpia a partir del Ministeri d'Inclusió, Seguretat Social i Migracions.

Any 2021

**El 86,4%
de les cotitzacions al RETA
són per la base mínima**

La protecció social del treball autònom (2/2)

Evolució de les prestacions per cessament d'activitat. Espanya, gener-desembre 2021

Tipus prestació	Desembre 2021	Evolució	Evolució (%)
Compatible amb activitat	21.400	-218.287	-91,1
Baixos ingressos	85.600	39.750	86,7
Suspensió activitat	150	-28.330	-99,5
Treball de temporada	60	-604	-91,0
Erupció Cumbre Vieja	900
Altres prestacions	280	173	161,7
Total	108.390	-206.398	-65.6

Unitats: nombres absoluts i percentatges.

Font: elaboració pròpia a partir de la Secretaria d'Estat de la Seguretat Social.

Evolució de les prestacions per cessament d'activitat. Catalunya, desembre 2020-desembre 2021

Desembre 2021	Evolució	Evolució (%)
18.663	-48.775	-72,3

Unitats: nombres absoluts i percentatges.

Font: elaboració pròpia a partir de la Secretaria d'Estat de la Seguretat Social.

La protecció social del treball autònom. Recomanacions

Seguretat Social

- Garantir l'actualització de la informació i eines de la Seguretat Social, especialment l'autocàlcul de la pensió de jubilació.
- Valoració positiva del nou sistema de cotització al RETA en funció ingressos aprovat pel RD llei 13/2022.
- Possibilitar les aportacions voluntàries al RETA.
- Enviar informe de vida laboral amb simulacions de la quantia de la pensió de jubilació segons el que es cotitza i segons la base de cotització incrementada.
- Ampliar la jubilació activa a tots els treballadors i treballadores autònoms.
- Bonificar la contractació d'assalariats per part d'autònoms en situació de jubilació activa.
- Establir mecanismes perquè autònoms/es amb deutes amb la Seguretat Social puguin accedir a jubilació.
- Evitar llacunes de cotització en passar del RG a RETA.
- Revisar requisits per accedir a subsidi per a majors 52 anys o regular subsidi específic per a autònoms/es.
- Reformular la quota reduïda i vincular-la a projectes lligats a un pla de viabilitat.

Cessament activitat

- Valorar positivament ampliació de la prestació realitzada pel RD llei 13/2022.
- Garantir que no s'hagi consumit període de carència per accedir a prestació ordinària quan finalitzin prestacions COVID-19.
- Crear un "Bonus Baby Sitter".

Foment i consolidació del treball autònom

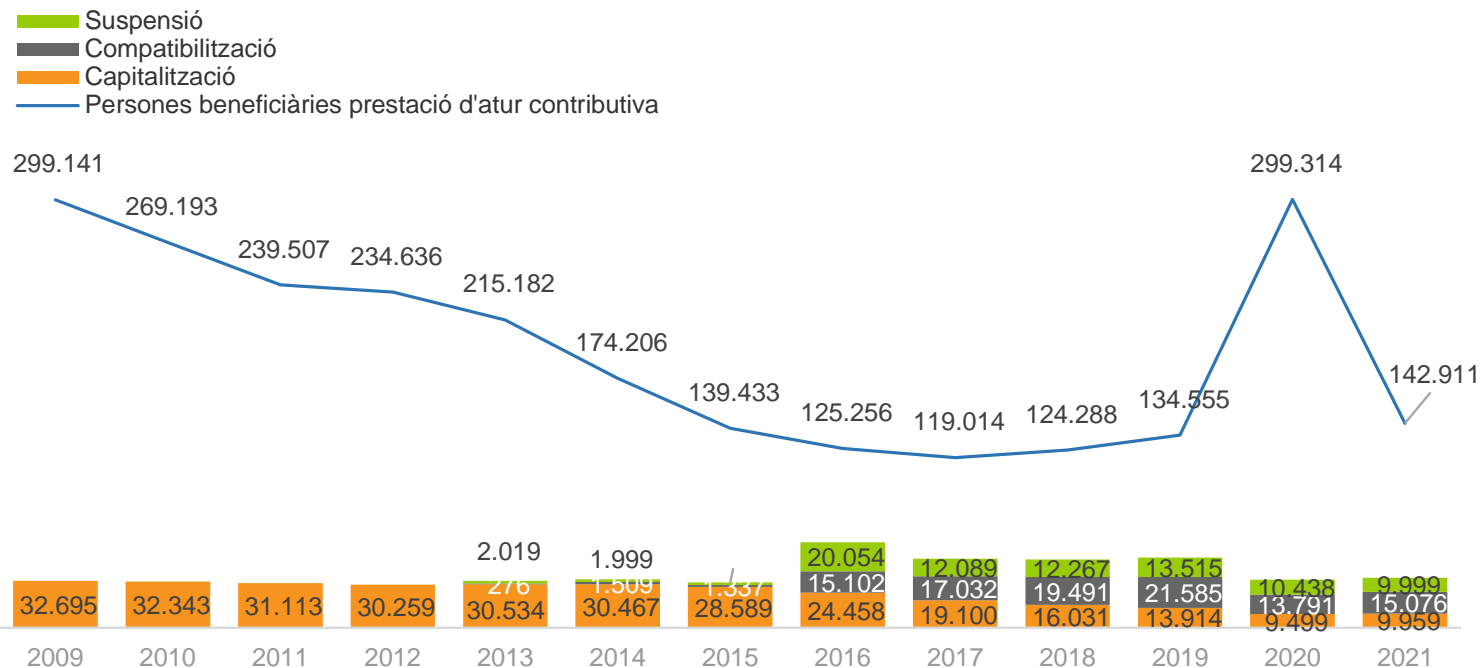
Conclusions generals

Mesures de l'administració local (2020 i 2021)

- Naturalesa
- Finalitat
- Fase del cicle emprenedor
- Imports
- Sectors d'activitat

Foment i consolidació del treball autònom. Mesures dirigides a persones treballadores autònomes

Persones beneficiàries de la prestació d'atur contributiva i opcions per iniciar una activitat per compte propi. Catalunya, 2009-2021



Unitats: nombres absoluts.

Font: elaboració pròpia a partir del Servei Públic d'Ocupació Estatal.

Any 2021

24,5% utilitza la prestació d'atur per emprendre

43,0% compatibilitzen

28,5% suspensen

28,4% capitalitzen

Tendència: ▼ capitalització i ▲ compatibilització i suspensió

Recomanació: analitzar els motius d'aquesta evolució i redefinir la mesura per adequar-la a les necessitats de les persones

Foment i consolidació del treball autònom. Mesures dirigides a altres formes de treball autònom

Mesures dirigides a altres formes de treball autònom

- Finestreta Única Empresarial (FUE)
- Import de les mesures
- Línies ICO i ICF
- Sectors d'activitat afectats per les mesures

Foment i consolidació del treball autònom. Recomanacions (1/4)

Innovació

- Compra pública que reconegui i potenciï el treball autònom
- Digitalització dades professionals autònoms → millora de la informació → millora definició mesures
- Col·laboració públicoprivada
- Avaluar resultats

Digitalització

- Executar (amb pressupost) el Pla de xoc contra la bretxa digital i per a la inclusió i capacitat de la ciutadania
- Formació subvencionada per a la capacitat digital (també per a treballadors en situació de cessament d'activitat)
- Mecanismes de finançament per la infraestructura digital
- Millorar accés i coneixement de les eines per operar en un entorn digital (certificats digitals, signatura digital, etc.)
- Integrar a la FUE els tràmits vinculats a les cooperatives
- Digitalitzar i explotar estadísticament el Registre de Cooperatives

Foment i consolidació del treball autònom. Recomanacions (2/4)

Configuració dels ajuts

- Incorporar en la gestió dels ajuts i subvencions una avaluació *ex-post* obligatòria i modificar-les a partir dels resultats
- Més informació, més col·laboració

Mesures generals de suport i consolidació (1/2)

- Plataforma pública que envii alertes als potencials beneficiaris de les ajudes i subvencions
- Crear línies ICO amb imports mínims inferiors als vigents
- Millora línies finançament per a inversió i circulat
- Línia d'ajuts per a persones amb rendiments inferiors SMI
- Línia d'ajuts per a persones amb més de 45 anys
- Fons d'aval per facilitar la continuïtat, reconversió o reestructuració de l'activitat amb la constitució d'una societat d'autònoms de base col·lectiva
- ICF i AVALIS s'assegurin que els intermediaris financers no apliquin altres tipus d'interès ni condicions diferents en productes amb aval públic
- Revisar les condicions de les licitacions públiques perquè els professionals autònoms puguin concórrer-hi
- Restablir els ajuts als professionals autònoms per contractar joves inscrits en el programa Garantia Juvenil

Foment i consolidació del treball autònom. Recomanacions (3/4)

Mesures generals de suport i consolidació (2/2)

- Equiparació deduccions com a àngel inversor en les cooperatives
- Més informació sobre modalitats de finançament alternatiu i finances ètiques i solidàries
- Reforç suport a inversions en immobilitzat material i immaterial, sobretot inversions per transformació digital, programari lliure, comuns digitals i transició energètica
- Mantenir subvencions dels programes de creació d'ocupació i d'incorporació de persones sòcies per a autònoms i autònoms col·lectius, quan hagin demanat un ERTO o la prestació extraordinària del RETA
- Mantenir ajuts en cas d'aturada total o parcial de l'activitat
- Millorar la informació sobre les conseqüències tributàries dels ajuts rebuts

Foment i consolidació del treball autònom. Recomanacions (4/4)

Formació i competitivitat

- Revisar l'oferta formativa dirigida als professionals autònoms
- Revisar el Consolida't i millorar-ne la difusió
- Subvencions per l'acompanyament i assessorament especialitzat
- Subvencions per elaborar plans estratègics i de viabilitat sobre el sistema productiu que també incloguin la conciliació dels professionals autònoms

Novetats normatives

- Lluita contra les conseqüències de la COVID-19.
- El treball autònom al PRTR.
- Mesures per pal·liar les conseqüències i efectes negatius de la COVID-19 des del punt de vista socioeconòmic.
- Llei *rider*.

Altres consideracions i recomanacions (1/2)

Dades

- Enquesta específica treball autònom
- Informació estadística longitudinal
- Col·lectius específics
- Resultat actuacions Inspecció de Treball
- Redimensionar mostra estadístiques recurrents

Adequació normativa

- Seguretat jurídica en la definició del treball autònom
- Actualitzar regulació TRADE
- Incorporar treball autònom al Pla anual Inspecció Treball

Governança

- Unificar gestió polítiques dirigides al treball autònom
- Oficina del treball autònom

Altres consideracions i recomanacions (2/2)

Altres

- Seguiment nova regulació sistema d'insolvència
- Facilitar amortització préstecs
- Dret justícia gratuïta
- Règim sancionador Llei morositat
- Potenciar associacionisme i cooperativisme
- Regular cooperatives foment empresarial
- Promoure l'economia col·laborativa
- Eines per a la prevenció riscos laborals
- Potenciar bones pràctiques



Situació del treball autònom a Catalunya l'any 2021

Ponent

Ricard Bellera

Director

Joan Antoni Santana

Gestora

Roser Ferrer

Autores i autors

Pere Castell

Roser Ferrer

Marta Olivella

Virgínia Villar

Membres del grup de treball

Ricard Bellera

Vanessa López

Víctor Climent

Sílvia Miró

Albert Ferrer

José Martín Vives

Mar Garriga

Àngel Herмосilla

Sandra Zapatero

Maria Mora

Moisés Bonal

Consell de Treball, Econòmic i Social de Catalunya

Barcelona 30 de setembre de 2022

